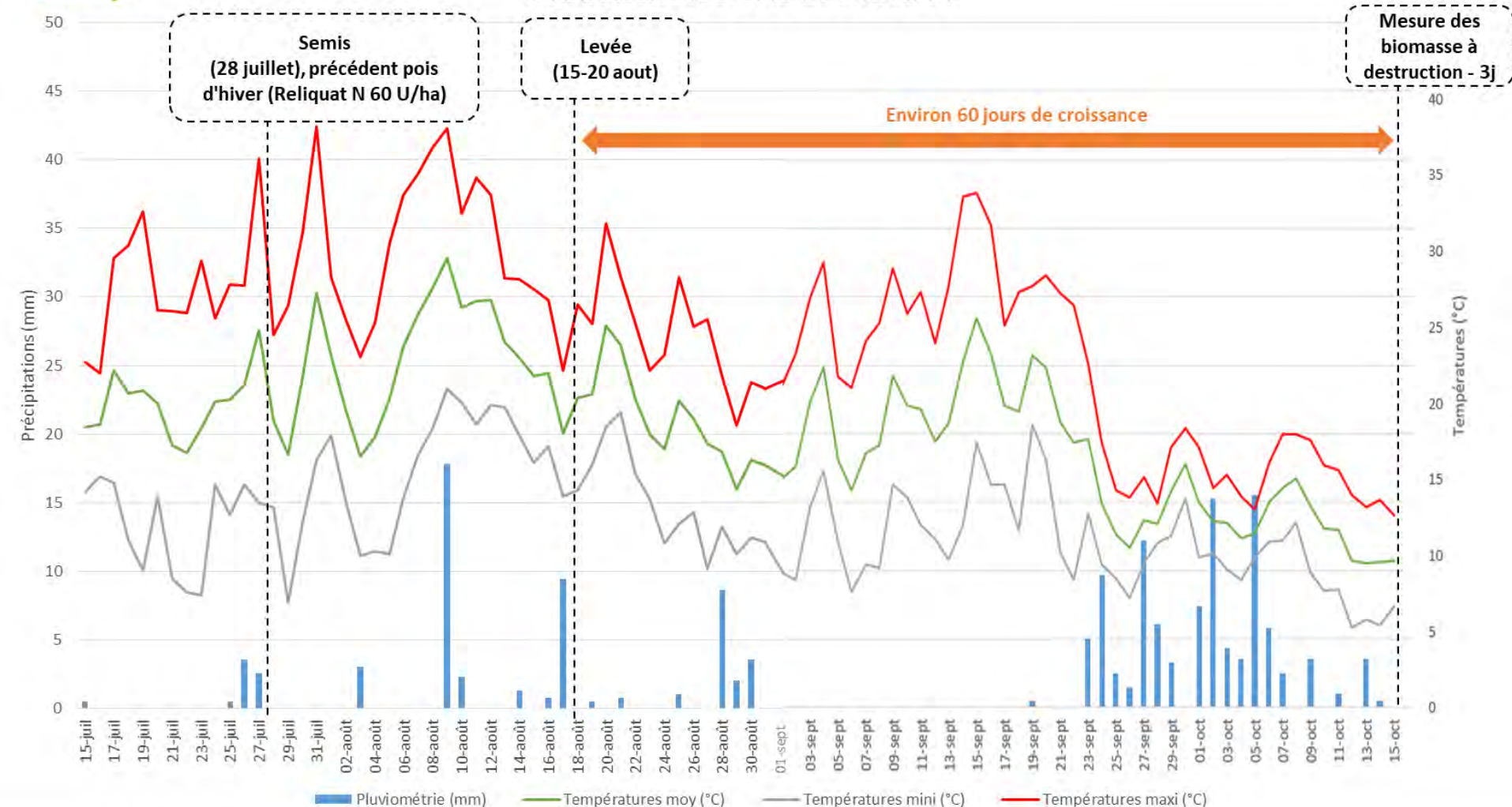


Test de différents couverts végétaux en interculture courte



Climatologie sur la période du 15-juil au 15-oct

Station météo VAL'EPI nord 77

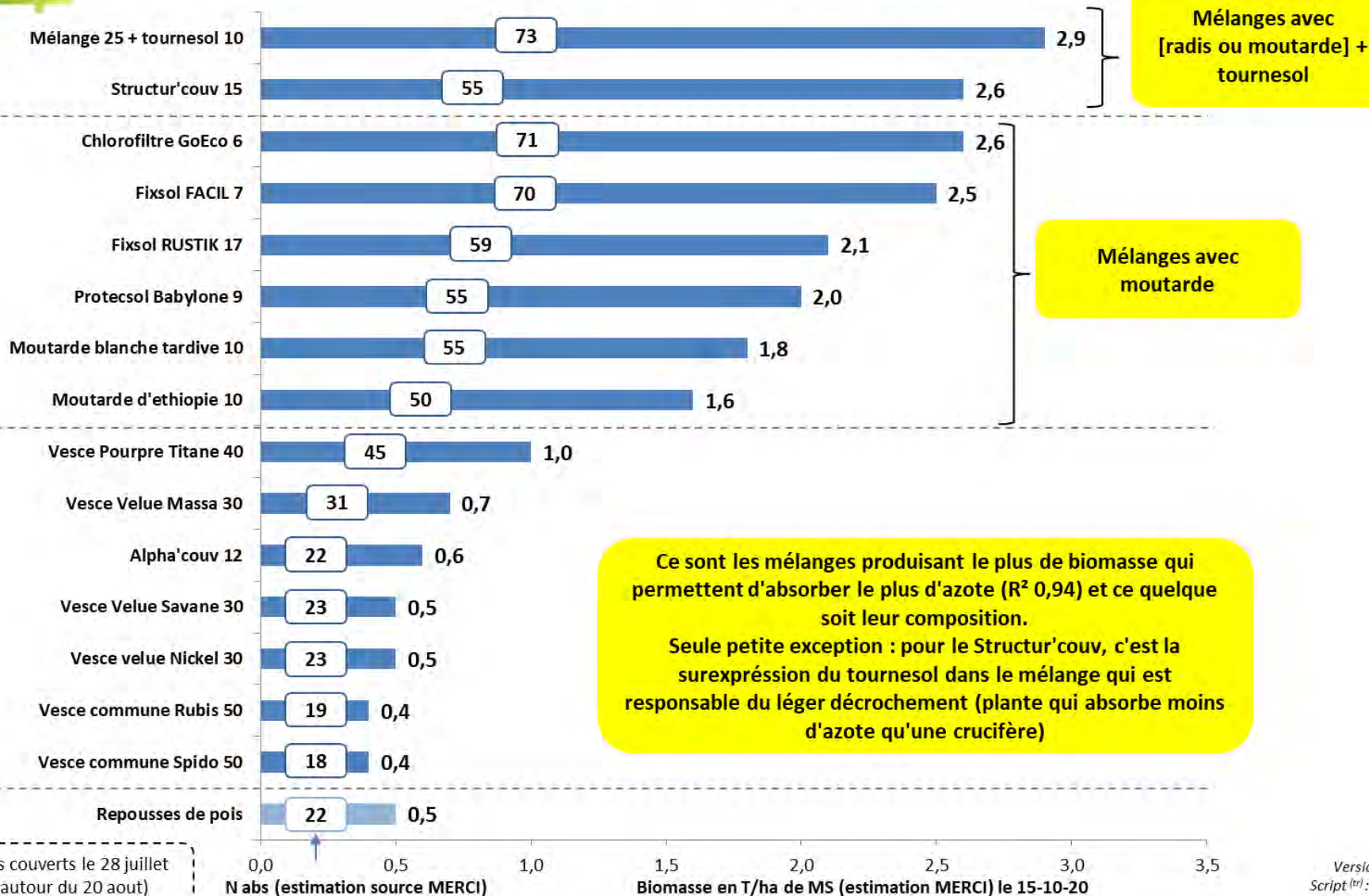


Avec un mois de juillet sec, les couverts ont levé pratiquement 1 mois après leur semis avec le retour des précipitations.

Malgré le début de cycle sec, le reste de leur période de développement a été plutôt arrosé avec des pluies régulières et des températures moyennes plutôt élevées.

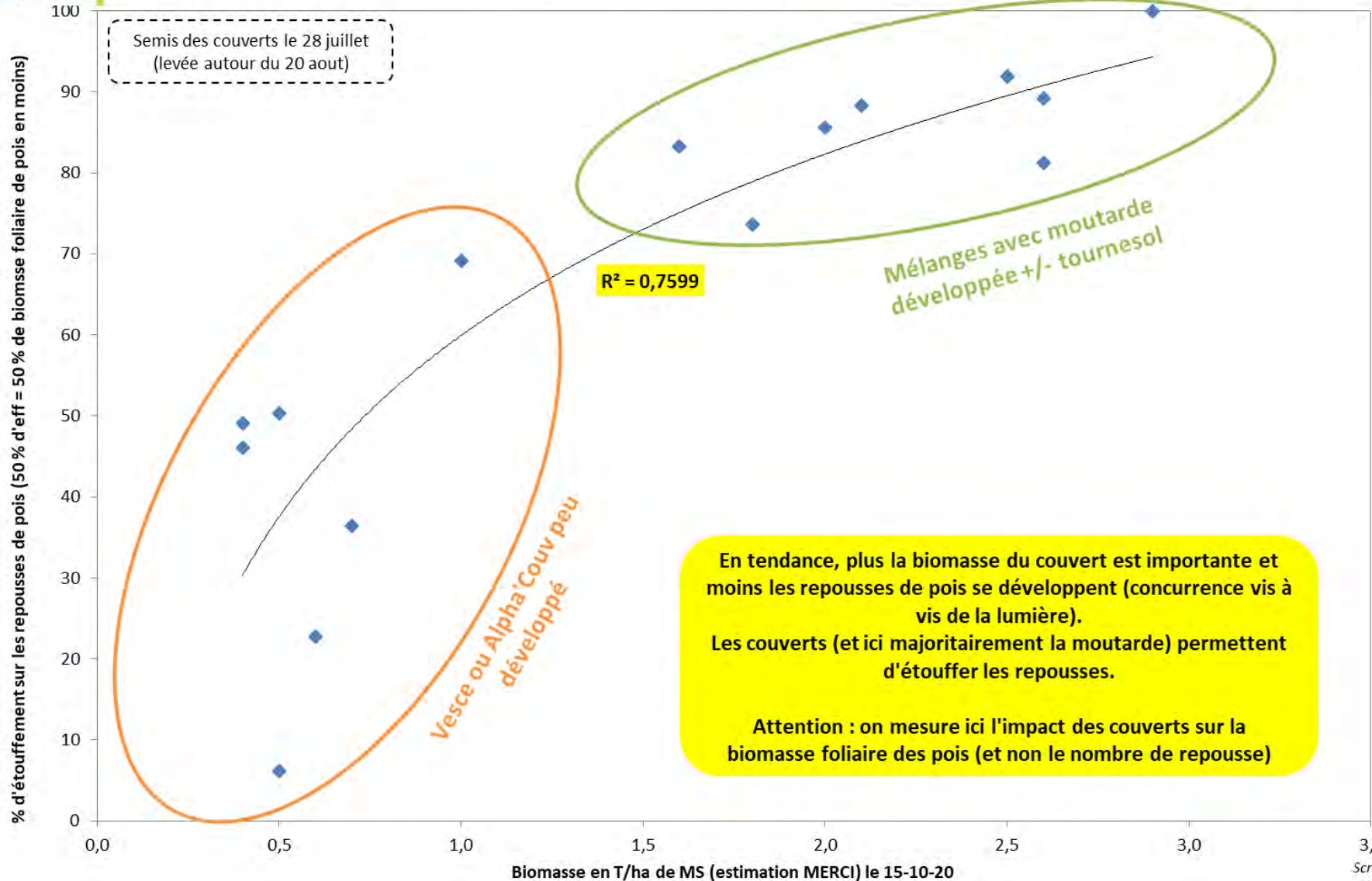
Graphique 1 : Biomasse et absorption d'azote des couverts végétaux

Essai couverts végétaux en interculture courte - Iverny (77) - VALEPI 2021 -



Graphique 2 : Capacité d'étouffement des couverts sur les repousses de pois

Essai couverts végétaux en interculture courte - Iverny (77) - VALEPI 2021 -



Moutarde Blanche tardive 10 kg/ha

Variété Lucida

1,8 T de MS/ha

N_{abs.} : 55 U/ha

N_{rest.} : 25 U/ha



Estimations méthode MERCI

Moutarde
blanche tardive
10

Capacité
d'étouffement

73,6 %



Moutarde d'Ethiopie 10 kg/ha

Variété Utopia

1,6 T de MS/ha

N_{abs.} : 50 U/ha

N_{rest.} : 20 U/ha

Estimations méthode MERCI

Capacité
d'étouffement
83,2 %

Moutarde
d'ethiopie 10

Vesce commune 50 kg/ha

Variété Spido

0,4 T de MS/ha

$N_{\text{abs.}}$: 18 U/ha

$N_{\text{rest.}}$: 5 U/ha

Estimations méthode MERCI

Capacité
d'étouffement
49,1 %

Vesce commune
Spido 50

Vesce pourpre 40 kg/ha

Variété Titane

1,0 T de MS/ha

$N_{\text{abs.}}$: 45 U/ha

$N_{\text{rest.}}$: 20 U/ha

Estimations méthode MERCI

Capacité
d'étouffement

69,1 %



Fixsol FACIL 7 kg/ha

60 % phacélie + 40 % Moutarde blanche

2,5 T de MS/ha

N_{abs.} : 70 U/ha

N_{rest.} : 30 U/ha

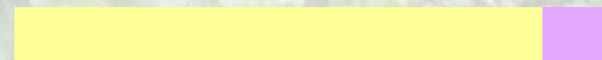


Estimations méthode MERCI

Capacité
d'étouffement
91,9 %



Représentativité des familles d'espèces



Cruc.

Hydro.

Fixsol RUSTIK 17 kg/ha

7 % Moutarde blanche + 26 % avoine + 10 % phacélie + 57 % vesce

2,1 T de MS/ha

N_{abs.} : 70 U/ha

N_{rest.} : 30 U/ha

Estimations méthode MERCI

Capacité
d'étouffement
91,9 %

Fixsol RUSTIK 17

Représentativité des familles d'espèces



Cruc. Lég. Gram. Hydro.

Chlorofiltre GoEco 6 kg/ha

60 % Moutarde blanche + 22 % phacélie + 18 % trèfle Alexandrie

2,6 T de MS/ha

N_{abs.} : 71 U/ha

N_{rest.} : 30 U/ha

Estimations méthode MERCI

Capacité
d'étouffement
89,2 %

Chlorofiltre
GoEco 6

Représentativité des familles d'espèces

Cruc.

Lég.

Hydro.



Structur'couv 15 kg/ha

14% radis chinois + 18 % tournesol + 44 % avoine + 8 % phacélie + 16 % vesce

2,6 T de MS/ha

N_{abs.} : 55 U/ha

N_{rest.} : 15 U/ha

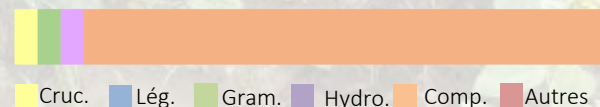


Estimations méthode MERCI

Capacité
d'étouffement
87,5 %



Représentativité des familles d'espèces





Alpha'couv 12 kg/ha

radis chinois + phacélie + vesce + chia

0,6 T de MS/ha

$N_{\text{abs.}}$: 22 U/ha

$N_{\text{rest.}}$: 10 U/ha

Estimations méthode MERCI

Capacité
d'étouffement

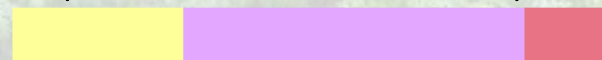
22,7 %



Chia



Représentativité des familles d'espèces



Cruc.

Lég.

Hydro.

Autres

Protec'sol Babylone 9 kg/ha

Sarrasin + moutarde blanche + phacélie + trèfle d'Alexandrie

2,0 T de MS/ha

N_{abs.} : 55 U/ha

N_{rest.} : 25 U/ha

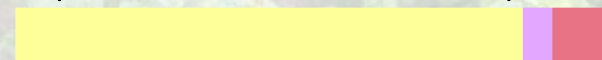


Estimations méthode MERCI

Capacité
d'étouffement
85,6 %



Représentativité des familles d'espèces



Cruc.

Lég.

Hydro.

Autres

Mélange + tournesol 10 kg/ha

Moutarde blanche + vesce + trèfle d'Alex. + phacélie + tournesol

2,9 T de MS/ha

N_{abs.} : 73 U/ha

N_{rest.} : 30 U/ha

Estimations méthode MERCI

Capacité
d'étouffement
100 %



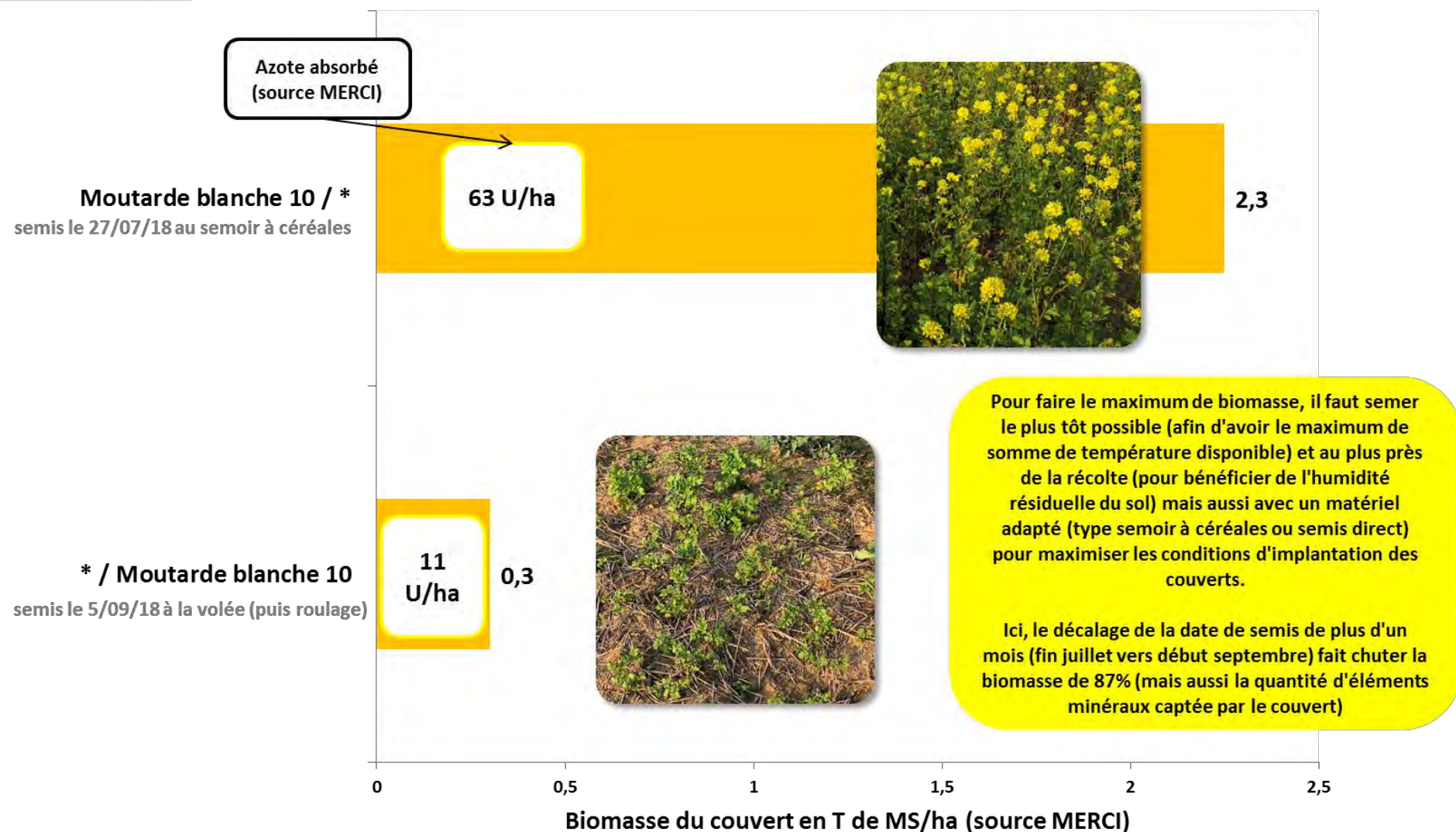
Représentativité des familles d'espèces



Cruc. Lég. Hydro. Comp.

Graphique 2 : impact de la date de semis sur la croissance de la moutarde

- Essai couverts d'interculture courte -
- Gesvres le Chapitre (77) - VAL'EPI 2019 -



Rappel, résultats 2019