



Senlis, le 8 Aout 2021

Objet : Apports moisson (Récolte 2021)

Madame, Monsieur, cher Sociétaire,

La moisson 2021 progresse lentement, les pluies successives ralentissent considérablement les chantiers de récolte. Il est important pour notre coopérative de mesurer précisément la qualité des livraisons afin de trouver la meilleure valorisation possible de vos céréales et oléo protéagineux.

Dans le but de favoriser au mieux les trésoreries des exploitations agricoles, votre Conseil a validé la grande majorité des acomptes. (Cf document ci-joint)

Le règlement de vos apports se fera au plus tard 15 août 2021.

Spécifiquement pour les blés, le marché devra s'adapter à une proportion de blés ayant un poids spécifique **en dessous des normes meunières et même fourragères**.

C'est pour cette raison que pour les blés ayant un poids spécifique inférieur à 76 Kg/hl en « prix de campagne » et « cours du jour », nous procédons à un pré acompte temporaire à hauteur de 130 €/T.

Pour les blés ayant un poids spécifique supérieur ou égal à 76 Kg/hl, l'acompte défini est de 150 €/T pour les apports en prix de campagne et nous réglerons les contrats réalisés aux « cours du jour » aux prix définis.

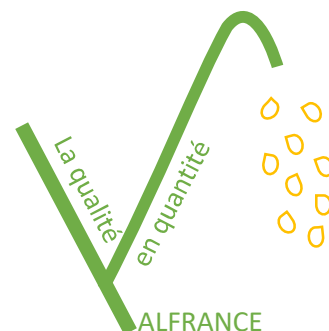
La maîtrise des critères qualités des apports et notre outil industriel performant (notamment capacités de stockage et d'allotement) sont de réels atouts pour œuvrer au bon déroulement de cette campagne.

Lors du Conseil du mois d'Août, une analyse complète des livraisons moisson conduira à aménager les caractéristiques de réception selon les conditions de cette récolte et de déterminer l'agréage définitif des blés.

En vous souhaitant une bonne fin de moisson.

Nous vous prions d'agréer, Madame, Monsieur, cher Sociétaire, l'expression de nos sincères salutations.

Laurent Vittoz
Directeur Général

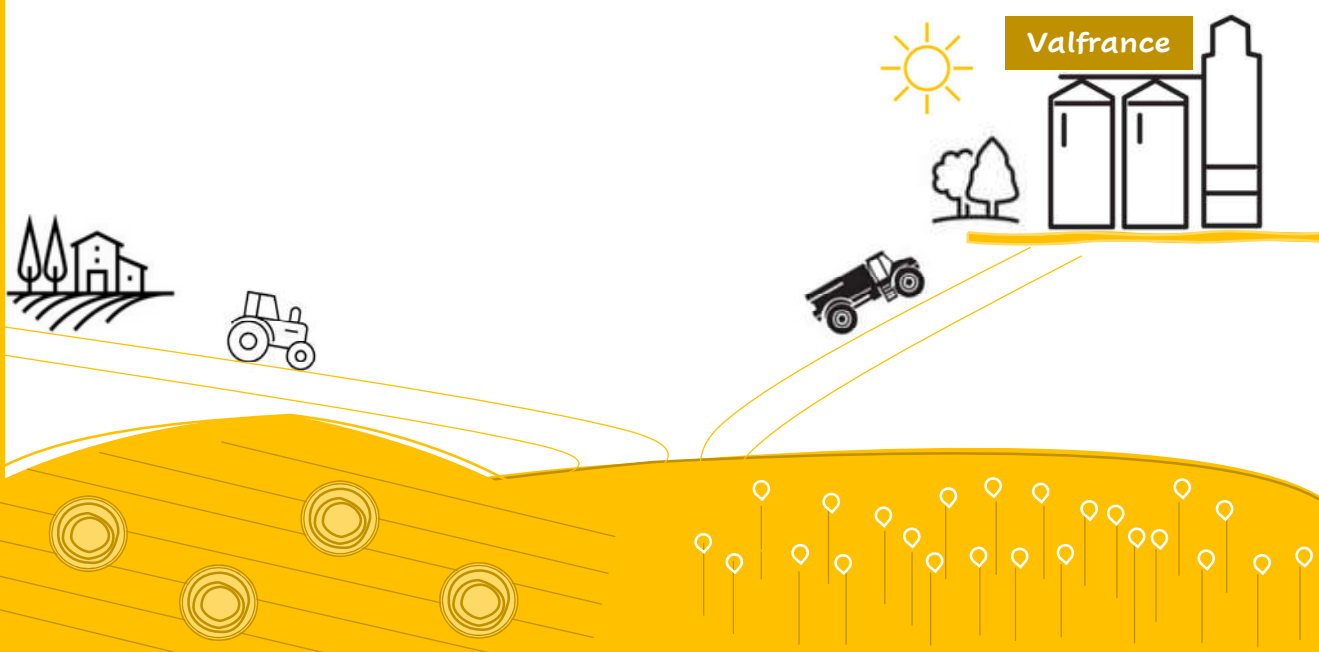


Le prix de campagne VALFRANCE & spécial info Cours du jour



RECOLTE 2021

Acomptes /
Pré-acomptes



1



Le Prix

Acompte
pré-acompte
Août 21

Les Blés

PRIX DE CAMPAGNE

PS AUX NORMES
≥ 76

151.50 €

150.00 €

Acompte

ENG	1.50 €
VAL	NC
AGC	NC

PS dégradé
< 76

131.50 €

130.00 €

Pré- Acompte

ENG	1.50 €
VAL	NC
AGC	NC

+ 17.44 €/T pour les stockeurs

→ Prime de stockage + MBM complètes

COURS DU JOUR

PS AUX NORMES
≥ 76

PRIX DU
CONTRAT

prix de base
contrat

ENG	1.50 €
VAL	NC

PS dégradé
< 76

131.50 €

130.00 €

Pré- Acompte
sur prix contrat

ENG	1.50 €
VAL	NC

Lexique

ENG

Prime engagement

VAL

Prime Val+ activité (moy.)

AGC

Prime qualité AGC si
démarche Agriconfiance



L'agrégation moisson

Sur Protéine

Grille de bonification/réfaction protéine
Suite décision du Conseil d'Administration

- Plage neutre sans réfaction : [10.5% - 11.5%]
- **Bonification** de 0.25 €/T par dixième de point > 11.5 % avec un maximal à 6 €/T (TP=13.9%)
- **Réfaction** de 0.25 €/T par dixième de point < 10.5 % avec un maximal à -4.5 €/T (TP=8.7%)



Sur autres critères

- Sur Humidité :
 - grille de réfaction appliquée à partir de 16,6%
- Sur PS :
 - EN ATTENTE DE DECISION DU CONSEIL D'ADMINISTRATION
- Sur Hagberg :
 - EN ATTENTE DE DECISION DU CONSEIL D'ADMINISTRATION
- Sur les autres critères:
 - Se référer au guide collecte .

légende

○ Versés au fil de
vos livraisons

● Versement
en juillet 22

NC

Non communiqué
à ce stade

1



Le Prix

Marchandise aux normes

Acompte
Juillet 21

Les Orges de Brasserie d'Hiver

ETINCEL

141.50 €

+ 17.44 €/T pour les stockeurs

→ Prime de stockage + MBM complètes

140.00 €

Acompte

ENG	1.50 €
VAL	NC
AGC	NC

Lexique

ENG	Prime engagement
VAL	Prime Val+ activité (moy.)
AGC	Prime qualité AGC si démarche Agriconfiance

FARO

141.50 €

140.00 €

Acompte

ENG	1.50 €
VAL	NC
AGC	NC

L'agrégage moisson

Sur Protéine

MAINTIEN EN QUALITE BRASSICOLE POUR UN
TAUX DE PROTEINE COMPRIS ENTRE [8.5 % - 13 %]

Ci-dessous la grille de réfaction protéine associée

- Plage neutre sans réfaction : entre 9 % et 12 %
- Réfaction de 1 €/T par dixième de point sur la plage [8.5 % - 8.9 %] avec un maximal à - 5 €/T
→ En dessous de 8.5 % : déclassement en orges fourragères.
- Réfaction de 1 €/T par dixième de point sur la plage [12.1 % - 13 %] avec un maximal à - 5 €/T
→ Au-delà de 13 % : déclassement en orges fourragères.



Valfrance

Sur autres critères

- Sur Humidité :
 - grille de réfaction appliquée à partir de 16,1%
 - Au-delà de 16.5% → déclassement en orges fourragères
- Sur PS :
 - Maintien du barème de réfaction énoncé dans le guide collecte , soit : -1.5 €/T par point en dessous de 62 kg/HL mais avec un maximal à -10 €/T.
- Sur les autres critères:
 - Se référer au guide collecte .

légende

○ Versés au fil de
vos livraisons

● Versement
en juillet 22

NC

Non communiqué
à ce stade

1



Le Prix

Marchandise aux normes

Acompte
Août 21

Les Orges de Brasserie de Printemps


PLANET
161.50 €

160.00 €

Acompte

ENG	1.50 €
VAL	NC
AGC	NC


FANTEX
161.50 €

160.00 €

Acompte

ENG	1.50 €
VAL	NC
AGC	NC


SEBASTIAN
161.50 €

160.00 €

Acompte

ENG	1.50 €
VAL	NC
AGC	NC

+ 17.44 €/T pour les stockeurs

→ Prime de stockage + MBM complètes

Lexique

ENG

Prime engagement

VAL

Prime Val+ activité (moy.)

AGC

Prime qualité AGC si
démarche Agriconfiance



L'agrégation moisson

Sur Protéine

**MAINTIEN EN QUALITE BRASSICOLE POUR UN
TAUX DE PROTEINE COMPRIS ENTRE [8.5 % - 13 %]**

Ci-dessous la grille de réfaction protéine associée

- Plage neutre sans réfaction : [9 % - 12 %]
- Réfaction de 2 €/T par dixième de point sur la plage [8.5 % - 8.9 %] avec un maximal à -10 €/T
→ En dessous de 8.5 % : déclassement en orges fourragères.
- Réfaction de 2 €/T par dixième de point sur la plage [12.1 % - 13 %] avec un maximal à -10 €/T
→ Au-delà de 13 % : déclassement en orges fourragères.



Valfrance

Sur autres critères

- o Sur Humidité :
 - grille de réfaction appliquée à partir de 16,6%
 - Au-delà de 16.5% → déclassement en orges fourragères
- o Sur PS :
 - Maintien du barème de réfaction énoncé dans le guide collecte, soit : -1.5 €/T par point en dessous de 62 kg/HL mais avec un maximal à -12 €/T.
- o Sur les autres critères:
 - Se référer au guide collecte.

légende

○ Versés au fil de
vos livraisons

● Versement
en juillet 22

NC

Non communiqué
à ce stade

1



Le Prix

Marchandise aux normes

Acompte
Juillet 21

Les Orges Fourragères

Orges de
mouture

126.50 €

+ 17.44 €/T pour les stockeurs

→ Prime de stockage + MBM complètes

Orgette de
calibrage

126.50 €

Lexique

ENG

Prime engagement

VAL

Prime Val+ activité (moy.)

125.00 €

Acompte

ENG

1.50 €

VAL

NC

125.00 €

Acompte

ENG

1.50 €

VAL

NC



L'agrèage moisson

Critères

○ Sur Humidité :

- grille de réfaction appliquée à partir de 16,1%

○ Sur PS :

- Maintien du barème de réfaction énoncé dans le guide collecte, soit : -1.5 €/T par point en dessous de 62 kg/HL mais avec un maximal à -10 €/T.

○ Sur les autres critères:

- Se référer au guide collecte.



légende

○ Versés au fil de
vos livraisons

● Versement
en juillet 22

NC

Non communiqué
à ce stade

1



Le Prix

Marchandise aux normes

Acompte
Août 21

Les autres Céréales

Triticale

131.50 €

+ 17.44 €/T pour les stockeurs

→ Prime de stockage + MBM complètes

○ 130.00 €

Acompte

● ENG 1.50 €

● VAL NC

Lexique

ENG Prime engagement

VAL Prime Val+ activité (moy.)

Seigle

131.50 €

○ 130.00 €

Acompte

● ENG 1.50 €

● VAL NC

Avoine

+ 10.00 €/T pour les stockeurs

→ Prime de stockage

131.50 €

○ 130.00 €

Acompte

● ENG 1.50 €

● VAL NC

L'agréage moisson



Critères

- Sur Humidité :
 - grille de réfaction appliquée à partir de 16,6 %
- Sur les autres critères:
 - Se référer au guide collecte .

légende

○ Versés au fil de vos livraisons

● Versement en juillet 22

NC

Non communiqué à ce stade

1



Le Prix

Marchandise aux normes

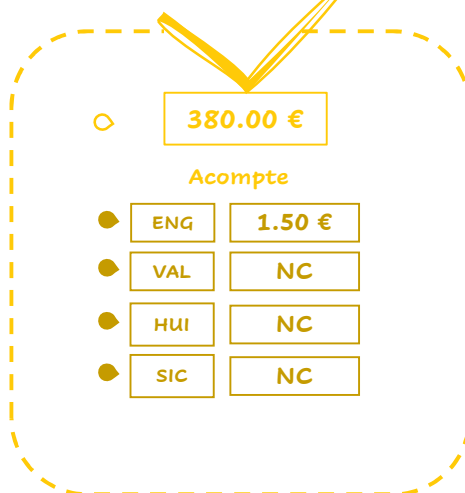


Acompte
Août 21

Les Oléagineux



Le Colza

381.50 €**+ 15.00 €/T pour les stockeurs**

→ Prime de stockage + MBM complètes

Lexique

ENG

Prime engagement

VAL

Prime Val+ activité (moy.)

HUI

Prime Huile

SIC

siccité

légende

Versés au fil de
vos livraisonsVersement
en juillet 22

NC

Non communiqué
à ce stade

1



Le Prix

Marchandise aux normes

Acompte
Août 21

Les Protéagineux



Pois Jaunes

171.50 €



Pois Verts

171.50 €



Pois Protéagineux

171.50 €



+ 18.54 €/T pour les stockeurs

→ Prime de stockage + MBM complètes

Lexique

ENG

Prime engagement

VAL

Prime Val+ activité (moy.)



Féveroles

181.50 €



+ 18.54 €/T pour les stockeurs

→ Prime de stockage + MBM complètes

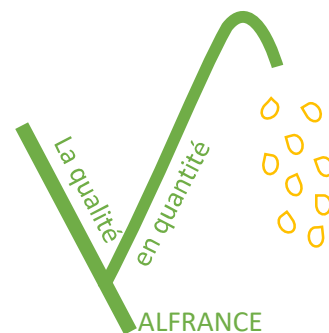
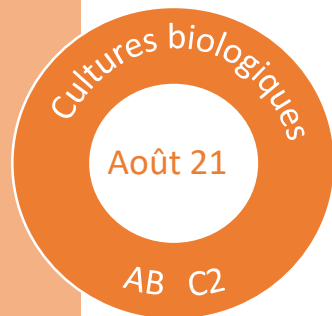
légende

○ Versés au fil de
vos livraisons

● Versement
en juillet 22

NC

Non communiqué
à ce stade



Retrouvez nous sur www.valfrance.pro

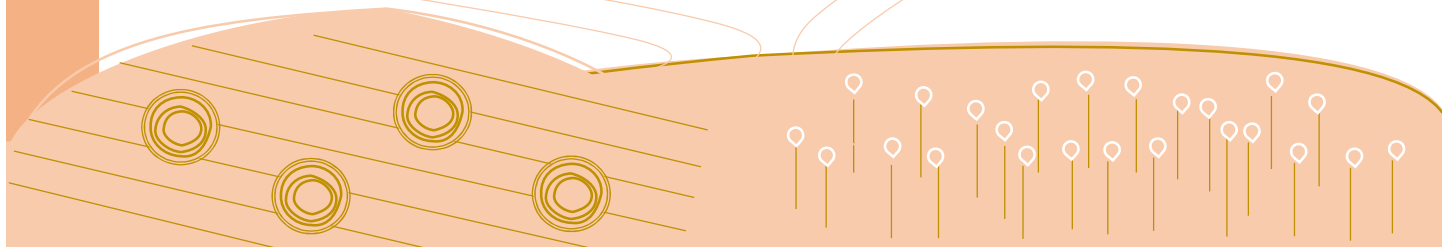
Le prix de campagne VALFRANCE & spécial info Cours du jour



RECOLTE 2021



Acomptes /
Pré-acomptes



1



Le Prix

Acompte
Août 21



Les Productions AB

ESPECE	CRITERES QUALITE	LE PRIX	=	ACOMPTE	+ ENG	+ VAL
BLES						
	PS>=76	251.50 €		250.00 €	1.50 €	NC
» BLES PRIX DE CAMPAGNE	Si PS<72 et/ou TP<9.5 et/ou HG<180	DECLASSEMENT FOURRAGER 251.50 €		250.00 €	1.50 €	NC
	PS>=76	Prix contrat + ENG + VAL		Prix contrat	1.50 €	NC
» BLES COURS DU JOUR	Si PS<72 et/ou TP<9.5 et/ou HG<180	251.50 €		Pré-acompte 250.00 €	1.50 €	NC
AVOINE BLANCHE		281.50 €		280.00 €	1.50 €	NC
LENTILLE		401.50 €		400.00 €	1.50 €	NC
ORGE		201.50 €		200.00 €	1.50 €	NC
TRITICALE		221.50 €		220.00 €	1.50 €	NC
POIS		301.50 €		300.00 €	1.50 €	NC
FEVEROLE		301.50 €		300.00 €	1.50 €	NC

+ 17.44 €/T pour les stockeurs en prix de campagne

→ Prime de stockage + MBM complètes



légende

○ Versés au fil de
vos livraisons

● Versement
en juillet 22

NC

Non communiqué
à ce stade

1



Le Prix

Acompte
Août 21



Les Productions C2

ESPECE	CRITERES QUALITE	LE PRIX	=	ACOMPTE	+ ENG	+ VAL
BLES						
BLES PRIX DE CAMPAGNE	PS>=76	151.50 €		150.00 €	1.50 €	NC
	Si PS<76	131.50 €		130.00 €	1.50 €	NC
BLES COURS DU JOUR	PS>=76	Prix contrat + ENG + VAL		Prix contrat	1.50 €	NC
	Si PS<76	131.50 €		Pré-acompte 130.00 €	1.50 €	NC
AVOINE		131.50 €		130.00 €	1.50 €	NC
ORGE		141.50 €		140.00 €	1.50 €	NC
TRITICALE		131.50 €		130.00 €	1.50 €	NC
POIS		171.50 €		170.00 €	1.50 €	NC
FEVEROLE		181.50 €		180.00 €	1.50 €	NC

+ 17.44 €/T pour les stockeurs en prix de campagne

→ Prime de stockage + MBM complètes

légende

Versés au fil de
vos livraisons

Versement
en juillet 22

NC

Non communiqué
à ce stade