

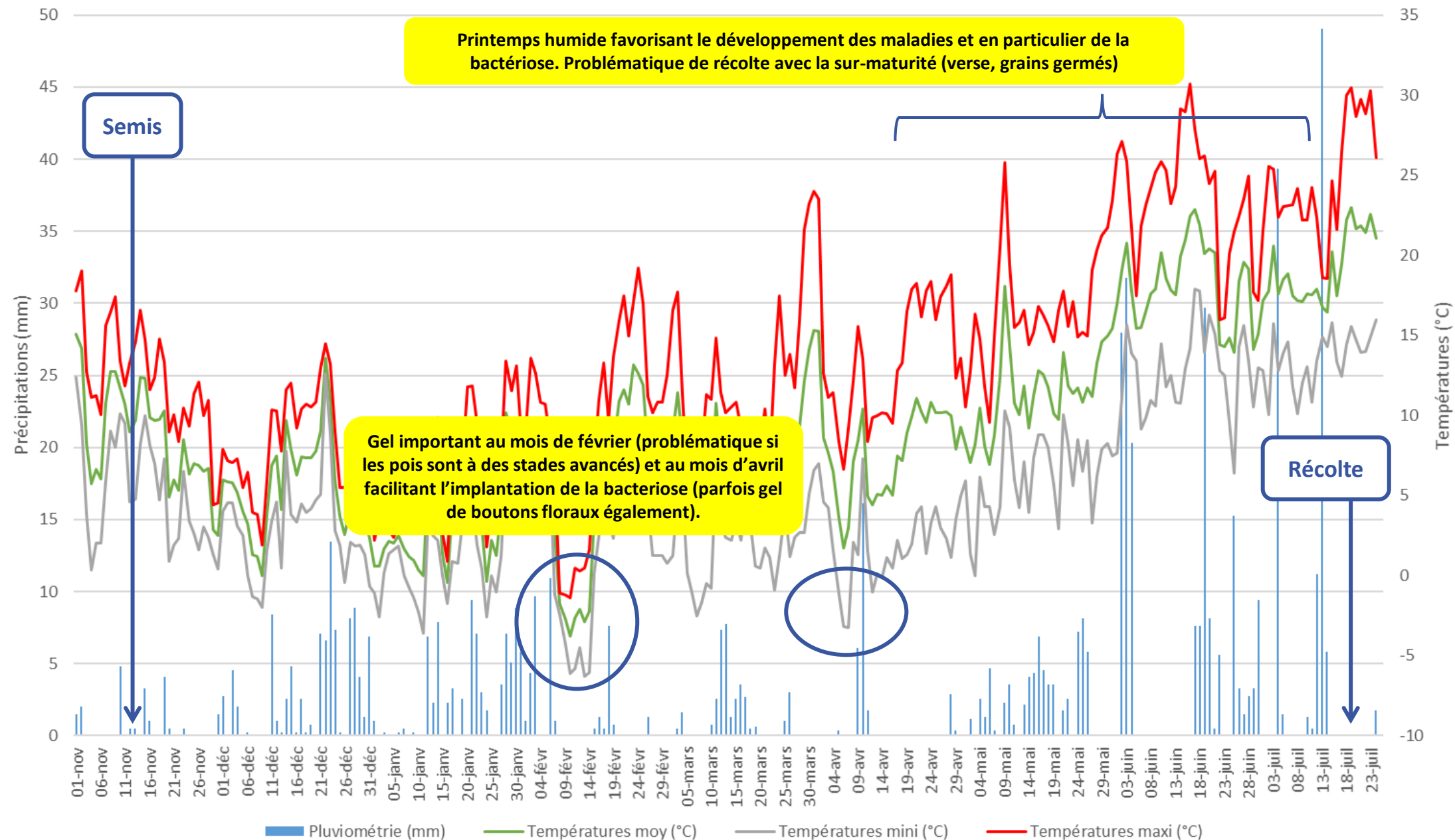
Résultat d'essai variétés pois d'hiver

Grains verts et jaunes – Iverny (77) – VAL'EPI 2021



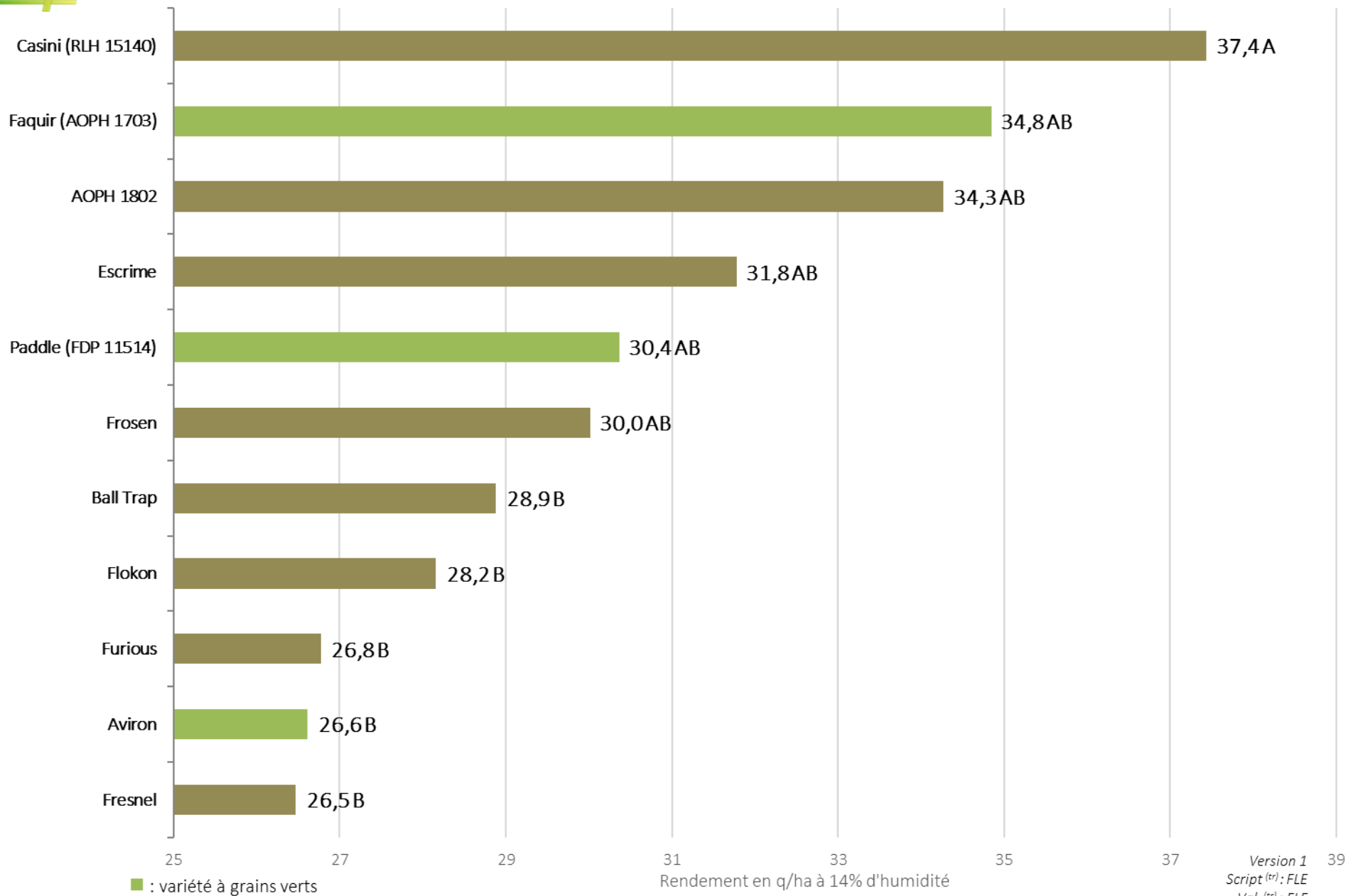
Climatologie sur la période du 01-nov au 24-juil

Station météo VAL'EPI nord 77



Graphique 1 : Rendement

Essai variétés pois d'hiver - Iverny (77) - VAL'EPI 2021





Essai variétés pois d'hiver - Résultats et observations

21VALEPIVARPH 1

Témoins : **Terres Inovia**

Aviron
Fresnel
Furious

Lieu : Ivernny (77)

Parcelles de 9 rangs
4 répétitions

Semis SEMOIRVAL'EPI 01 le 12-11-20

Densité théorique (grains /m²):
Densité réelle (plantes levées/m²) :

Lignées

Escrime
80
XX

Précédent : orge de printemps
Type de sol : limon argileux

Version du : 27/07/2021

Verse homogène dans l'essai

récolte le : 21/07/2021

CARACTERISTIQUES →

		GENERALES		PHYSIOLOGIQUES				RECOLTE					
		Obtenteur	Couleur du grain	Nbr de plantes /m² le 02/02/21	50% floraison atteint le :	Précocité floraison	Précocité maturité le 30/06/21	Humidité récolte en % (4 rep)	Poids Spécifique en kg/hl (4 reps)	PMG à 14 % d'humidité (rep 1 et 2)	Nb de grains/m² calculé	Rendement	
VARIETES												en q/ha à 14% d'hum.	en %/T
11	Casini (RLH 15140)	RAGT Semences	Jaune	93,1	16/05/2021	T	P	12,8	79,3	197,6 A	1894	37,4 A	140,6
8	Faquir (AOPH 1703)	Agri-Obtentions	Vert	101,7	16/05/2021	T	(T)	12,7	80,6	182,9 A B	1905	34,8 A B	130,9
9	AOPH 1802	Agri-Obtentions	Jaune	91,4	14/05/2021	1/2T	(1/2P)	13,7	80,0	146,6 A B C	2338	34,3 A B	128,7
3	Escrime	Florimond Desprez	Jaune	70,7	14/05/2021	1/2T	(1/2T)	12,9	81,2	159,6 A B C	1991	31,8 A B	119,4
10	Paddle (FDP 11514)	Florimond-Desprez	Vert	89,7	11/05/2021	1/2P	(1/2T)	13,5	80,3	146,3 A B C	2076	30,4 A B	114,1
6	Frosen	Agri-Obtentions	Jaune	75,9	17/05/2021	T	(1/2P)	13,7	79,0	136,1 B C	2206	30,0 A B	112,7
2	Ball Trap	Florimond-Desprez	Jaune	70,7	16/05/2021	T	(1/2T)	13,7	78,2	121,8 C	2372	28,9 B	108,5
4	Flokon	Agri-Obtentions	Jaune	69,0	16/05/2021	T	(1/2P)	13,1	78,8	162,5 A B C	1733	28,2 B	105,8
7	Furious	Agri-Obtentions	Jaune	72,4	08/05/2021	P	(1/2P)	13,7	79,5	154,5 A B C	1733	26,8 B	100,6
1	Aviron	Florimond-Desprez	Vert	70,7	16/05/2021	T	(T)	13,7	80,3	149,6 A B C	1779	26,6 B	100,0
5	Fresnel	Agri-Obtentions	Jaune	74,1	11/05/2021	1/2P	(1/2T)	13,6	79,0	170,1 A B C	1556	26,5 B	99,4
Moyenne								13,4	79,6	157,0	1962,2	30,5	114,6
ET								0,7	1,5	13,5		3,5	
CV								5,2%	1,9%	8,6%		11,6%	
Proba								0,245	0,196	0,010		0,001	
Puissance								60%	64%	85%		97%	
Signification								NS	NS	HS		THS	
Conformités ordre plan		FLE											
trigramme du script		FLE	FLE	MTA	MTA	MTA	TPL	FLE	FLE	FLE		FLE	
trigramme du relecteur		FLE	FLE	TPL	MTA	MTA	TPL	FLE	FLE	FLE		FLE	
Format notation d'origine			Inf.	Pap.	Pap.	Pap.	Pap.	Inf.	Inf.	Inf.		Inf.	

Moyenne des témoins Terres Inovia : 26,6 q/ha





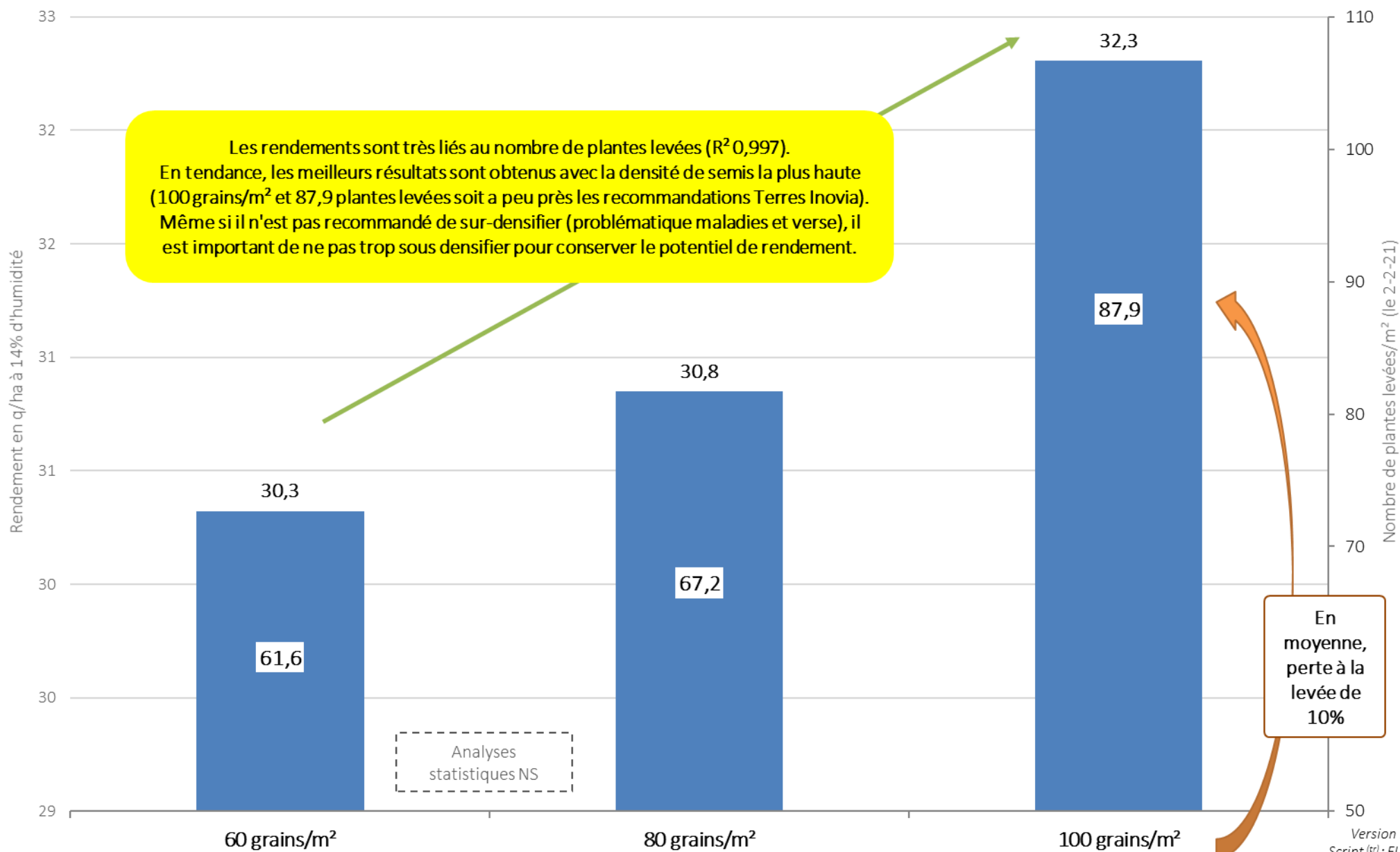
Service technique des coopératives
Sevépi, TBG, UCAC & Valfrance

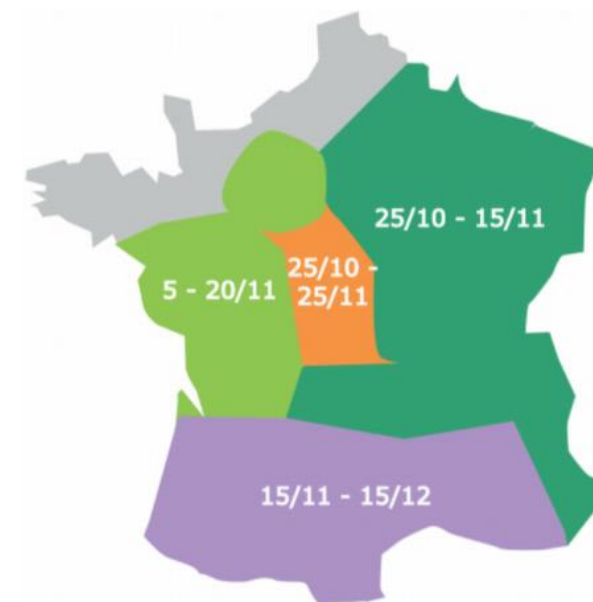
Résultat d'essai densité pois d'hiver

Iverny (77) – VAL'EPI 2021

Graphique 1 : Rendement

Essai densité pois d'hiver (variété Escrime) - Iverny (77) - VALEPI 2021 -





Ne pas semer trop tôt

Doses de semis du pois d'hiver en kg/ha, en fonction de la densité de semis et du PMG

	Densité de semis		
	Sol limoneux	Sol caillouteux	Sol de craie
	60 à 70 graines/m ²	80 à 90 graines/m ²	115 graines/m ²
PMG = 180	105 à 123 kg/ha	144 à 162 kg/ha	207 kg/ha
PMG = 200	120 à 140 kg/ha	160 à 180 kg/ha	230 kg/ha
PMG = 220	132 à 154 kg/ha	176 à 198 kg/ha	253 kg/ha

Attention, en pois d'hiver, le PMG est inférieur au pois de printemps, donc les doses sont plus faibles. Ces densités sont proposées sur une base d'un taux de levée indicatif de 85 %.