

POURQUOI FAIRE PLUS DE RELIQUATS CETTE ANNÉE ?

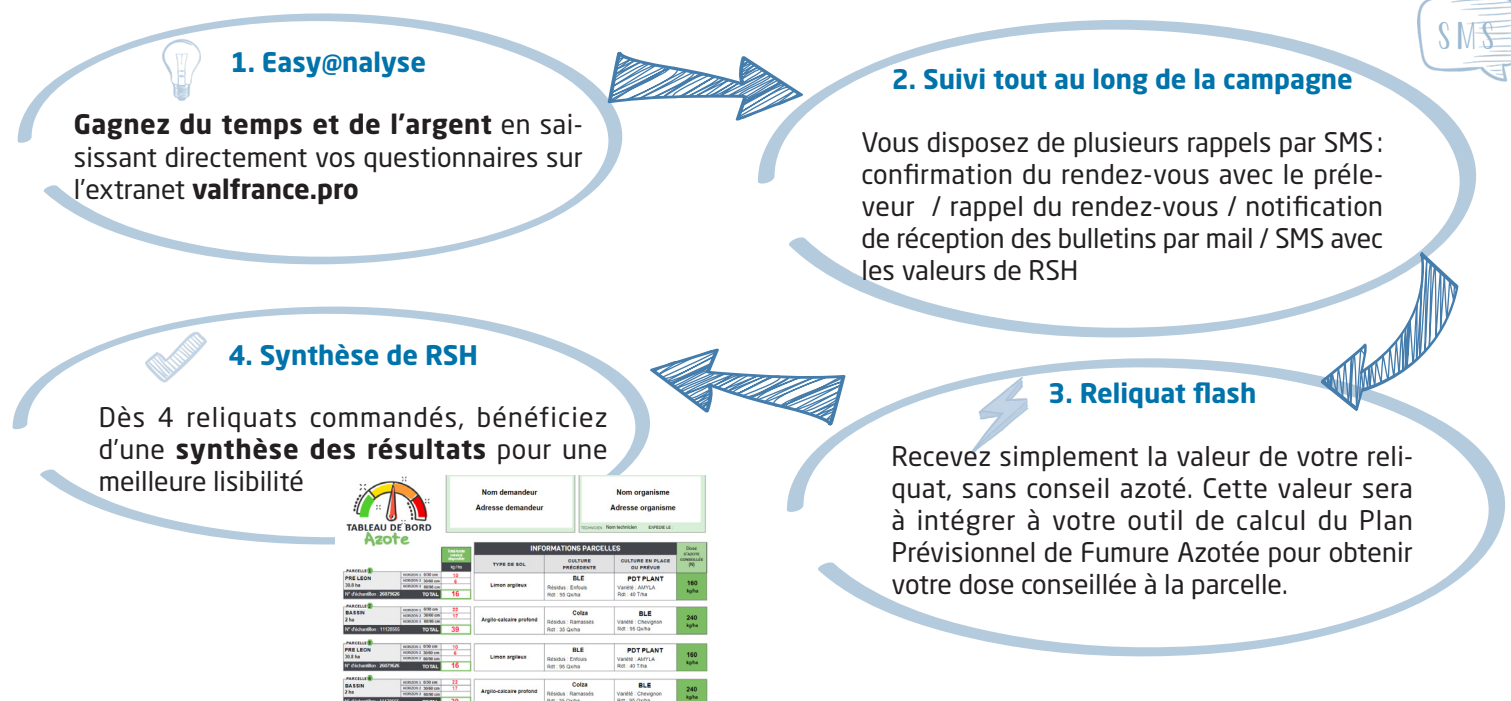
Sur le territoire Valfrance, le prix moyen d'un reliquat azoté à l'hectare est de 4€. Avec un prix d'une unité d'azote avoisinant les 2€ aujourd'hui, 2 unités d'azote économisées suffisent à rentabiliser le coût du reliquat.

Il semble donc important d'ajuster vos doses d'azote sur l'ensemble de vos parcelles afin d'affiner au mieux vos charges d'intrants.

Les difficultés d'approvisionnement en azote sur le printemps 2022 sont à prendre en compte. Les conditions climatiques des années passées ainsi que les rendements obtenus font varier chaque année les valeurs de reliquats azotés. Ainsi, la réalisation du reliquat sortie hiver reste impérative afin d'atteindre son objectif de rendement.

⚠ Ne pas sous-estimer le dernier apport à montaison qui aura un impact significatif pour assurer le taux de protéines minimal et ainsi avoir accès à la commercialisation d'un blé meunier.

RELIQUAT AZOTÉ : DE LA PRISE DE COMMANDE À LA RÉCEPTION DES RÉSULTATS



Soyez en conformité avec la Directive Nitrates

Oise: 1 reliquat azoté minimum obligatoire sur une des trois cultures principales.

Seine et Marne: 2 reliquats azotés minimum obligatoires sur deux des trois cultures principales.

En ZAR* : Oise de 1 à 3 reliquats supplémentaires / Seine et Marne 2 reliquats supplémentaires.

*** La liste des ZAR (Zones d'Actions Renforcées) et la notice Easy@analyse sont disponibles sur votre extranet.**

RELIQUATS AZOTÉS & ANALYSES DE SOL

TARIFS & BON DE COMMANDE

	Reliquat 2 horizons		Reliquat 3 horizons	
PRELEVEMENT	LABO	AGRI	LABO	AGRI
1, 2 et 3	64 €	35 €	72 €	43 €
4 à 7	56 €	29 €	64 €	37 €
8 et +	54 €	27 €	62 €	35 €

	Analyse avec oligos et bore	
PRELEVEMENT	LABO	AGRI
1, 2 et 3	71 €	64 €
4 et plus	63 €	56 €

Option granulométrie : 16 €/parcelle

REMISES : RELIQUAT FLASH - 4 € / EASY@NALYSE - 2 €

Nom / Société :

Code Sociétaire :

Téléphone :

Mail :

Période de prélèvement souhaitée :

☐ 2 au 15 janvier ☐ 16 au 31 janvier ☐ 1 au 15 février ☐ 16 au 28 février

☐ Option «Zéro papier» : réception des résultats uniquement par mail (-0,50€ / analyse et reliquat)
Tous les résultats de vos analyses et reliquats sont disponibles dans votre extranet Valfrance et dans votre outil de traçabilité Smag Farmer.

Nom des parcelles	Reliquat azoté			Analyse de sol		Prélèvement	
	Nombre d'horizons		Reliquat flash (Absence de conseil)	Analyse complète	+ option Granulo	Agri	Labo
	2	3					

Au moins une de vos parcelles à prélever est concernée par une conduite de gaz : ☐ OUI ☐ NON

Si oui, afin d'être en accord avec la réglementation, vous êtes dans l'obligation de réaliser une Demande de Travaux (DT) afin d'avertir les exploitants des réseaux que vous allez effectuer un prélèvement sur votre parcelle. Le laboratoire Auréa propose de vous réaliser cette demande (15€/parcelle). Lors du prélèvement, le préleveur du laboratoire devra ensuite réaliser dans les temps une demande de DICT (Déclaration de Commencement de Travaux).

Cette déclaration n'est pas obligatoire pour un prélèvement de moins de 40 cm.

Bon de commande à retourner à l'attention de Clotilde Bahu - cbahu@valfrance.fr
49, Avenue Georges Clemenceau - BP 50021 - 60302 Senlis Cedex
Tél. : 03.44.53.89.63