



al'eurs techniques

Le bulletin info culture de la coopérative Valfrance



Retrouvez l'actualité des plateformes d'essais et des fermes pilotes VAL'EPI en [cliquant ici](#)

Retrouvez les meilleures fenêtres d'application herbicides pour la semaine en [cliquant ici](#)



Actualités & interventions du moment :

Point cultures



Nicolas Voisin, chargé de relation client secteur Nanteuil le H. (60)

« Les températures assez fraîches de ces derniers matins ont ralenti la végétation. On commence à observer les premières fleurs de colza des variétés très précoces type ES Alicia qui apparaissent en même temps que les premières méligèthes. Les interventions sur charançon de la tige ont globalement été réalisées ainsi que les applications de bore.

On observe assez régulièrement de la rouille naine sur les parcelles d'escourgeon, sur à peu près toutes les variétés. Dans certaines situations, on observe également de l'oïdium. Il faudra surveiller l'évolution de ces maladies dans les semaines à venir avec le redoux des températures.

Coté désherbage anti-graminées, les rattrapages de sortie hiver avec des sulfonyle-urées ont été décevants, sans grande surprise. Depuis plusieurs années, les efficacités de ces matières actives semblent très irrégulières.

Les premiers apports d'azote ont bien été réalisés et se poursuivent avec les seconds sur colza mais aussi sur céréales.

Les semis d'orge et de protéagineux de printemps se sont déroulés en super conditions et les premiers semis de betteraves sont en cours.

Mis à part quelques situations atypiques de semis tardif en mauvaises conditions, on assiste à une sortie hiver avec des cultures dans un état satisfaisant. »

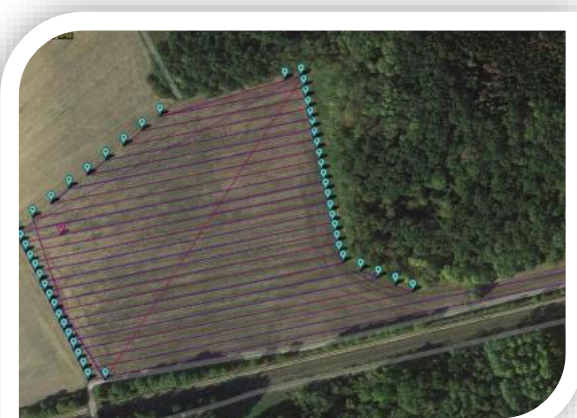
Focus sur l'épandage de trichogrammes par drone



Gagnez du temps, faites épandre vos trichogrammes par Valfrance !

Depuis 3 ans maintenant, en collaboration avec AeroVision, Valfrance teste à grande échelle le largage de trichogrammes par drone dans vos maïs.

Véritable gain de temps, qualité d'épandage garantie avec la cartographie de vos parcelles, logistique assurée par le prestataire (c'est lui qui va retirer vos trichogrammes dans votre silo de proximité), la protection biologique contre la pyrale devient à la portée de tous.



Les équipes OAD Valfrance répertorient en amont vos parcelles sur un logiciel permettant au prestataire d'établir à l'avance les plans de vol pour toute notre zone et ainsi, de déclencher les épandages au moment idéal suite aux détections des vols par les réseaux de piégeage.

Avec plus de 300 hectares protégés par drone l'an passé, nous garantissons une prestation de qualité.



[Cliquez ici](#) pour accéder à la vidéo



[Cliquez ici](#) pour plus de détails

N'hésitez pas à vous rapprocher de votre Chargé Relations Culture pour tout complément d'information.

Colza

Fertilisation azotée



Solder la dose bilan

Module insectes de Xarvio



Pour les agriculteurs ayant souscrit au service XARVIO TOUTES CULTURES, un accès aux prévisions des modèles insectes sur colza est disponible. Xarvio simule les dates de vols et de ponte et vous alerte en cas de risque important sur votre parcelle. Plus d'info [ici](#)

Méligèthes

Quelques méligèthes sont actuellement observées en parcelle (voir photo Val'épi). Cet insecte a besoin de températures autour de 15°C pour être actif.



État du colza	D1-D2	E
Stressé	1 par plante	2 à 3 /plante
Vigoureux	3 à 4 par plante	7 à 8 /plante



[MAVRIK SMART [i](#) 0,2 L/ha ou TREBON 30 EC [i](#) 0,2 L/ha]
+CANTOR [i](#) 0,15 L/hl ou HURRICANE 0,05 [i](#) L/hl



Éviter un traitement insecticide contre les méligèthes en associant une variété de colza à floraison très précoce avec la variété principale (plus de détails [ici](#))



Entre le stade D1 jusqu'au stade E, les méligèthes font avorter les boutons floraux en récupérant le pollen pour leur alimentation. L'apparition des fleurs de la variété plus précoce (environ 15 jours avant), type ES ALICIA ou RGT TROUBADOUR, attire les méligèthes et permet de leur fournir le pollen tant recherché, sans que ces insectes ne détruisent les boutons floraux de la variété principale.

 **En cas de forte pression, les plantes pièges ne seront pas suffisantes. Cette technique n'évite donc pas une observation régulière.**

Céréales d'hiver

Fertilisation azotée



A l'approche du stade épi 1 cm, le deuxième apport peut être réalisé. Sur blé, si il est supérieur à 100 U/ha, apporter 2/3 de la dose à épi 1 cm et le reste autour d'un nœud. Sur orge et seigle, solder la dose bilan

Oligo & biostimulants

Afin de favoriser le développement du système racinaire, d'améliorer l'absorption des éléments minéraux et d'anticiper l'impact des stress abiotiques sur la culture, l'application d'un biostimulant se justifie. D'autant plus, dans les parcelles ayant souffert cet hiver (sols ennoyés ou refermés, blés semés tardivement ou mal implantés, ...).



NUTRIM MN 3 L/ha ou ASTELIS 2 L/ha ou OSMONAT 2 L/ha ou EXCELGROW 0,5 L/ha

Maladies, rouilles

Sur certaines parcelles d'escourgeon ou de blé, de la rouille commence à être observée. Elle s'observe surtout dans les parcelles avec des variétés sensibles (SY Phantom, LG Zodiac ...) et dans les situation où la céréale a pu être stressée (sols ennoyés, refermés, semis en mauvaises conditions, ...).



à partir d'épi 1 cm : apparition des premiers foyers actifs



Rouille jaune (Campesino) secteur Meaux



al'eurs techniques

Le bulletin info culture de la coopérative Valfrance

Pois et féverole d'hiver

Adventices

Rattrapage graminées (ray-grass/vulpin) :



SERAC ⓘ 1,2 L/ha + Huile [TRS2 ⓘ 0,5 L/ha ou ADENDA ⓘ 1 L/ha]



Le SELECT n'est pas homologué sur protéagineux d'hiver



Stopper les applications de KERB FLO (stade maxi des protéagineux dépassé)

Rattrapage dicotylédones :



CORUM ⓘ 0,7 L/ha + Huile [TRS2 ⓘ 0,5 L/ha ou MIX-IN ⓘ 1 L/ha]



Éviter les recouvrements lors de la pulvérisation au moyen d'équipements en agriculture de précision (plus de détails [ici](#))



Retrouver les meilleures fenêtres d'application
herbicides pour la semaine ([cliquer ici](#)).



Opti'Prev



Orge de printemps semée à l'automne

Adventices

Rattrapage graminées (ray-grass/vulpin) :



AXIAL PRATIC ⓘ 1,2 L/ha + Huile [TRS2 ⓘ 0,5 L/ha ou ADENDA ⓘ 0,5 L/ha] + PHYDEAL ⓘ 0,25 %
Si vulpin, ajouter FENOVA SUPER ⓘ 1 L/ha



Éviter les recouvrements lors de la pulvérisation au moyen d'équipements en agriculture de précision (plus de détails [ici](#))



al'eurs techniques

Le bulletin info culture de la coopérative Valfrance

Orge de printemps

Fertilisation azotée



Si la dose totale n'a pas été apportée au semis, elle peut être apportée dès le stade 3 feuilles



Orge de prts : fract. mini en 2 apports sur dose totale > 120 U

Betteraves

Semis

Les semis continuent avec les conditions optimales de ces derniers jours.

Les interventions de préparation du sol et semis devront être réalisées en un minimum de passages afin de limiter leur impact sur la structure du sol (une bonne structure du sol permet d'optimiser le développement racinaire de la plante et par la suite son alimentation en eau et en éléments minéraux).

Adventices

Pour les parcelles avec un fort risque graminées, une application +/- spécifique peut se justifier



En pré-semis incorporé : **AVADEX 480** [i](#) 3 L/ha

En post semis pré-levée : **MERCANTOR GOLD/LECAR** [i](#) 0,6 L/ha



Désherber les cultures au moyen d'un outil de désherbage mécanique (plus de détails [ici](#))



Plus vite le produit sera incorporé et plus l'efficacité sera préservée. Ne pas incorporer le produit trop profondément (3-5 premiers cm du sol)



Retrouver les meilleures fenêtres d'application
herbicides pour la semaine ([cliquer ici](#)).



Opti'Prev





al'eurs techniques

Le bulletin info culture de la coopérative Valfrance

Sur les parcelles où il est prévu un traitement de prélevée soit pour des risques d'ombellifères ou de matricaires : ne pas substituer ce traitement par les applications de post-levée moins performantes (les traitements de post-levée sont moins efficaces et aussi moins sélectifs de la culture).



Ombellifères : KEZURO ⓘ 2,5 L/ha



Gaillet, mercuriale, morelle, fumeterre : KEZURO ⓘ 2 L/ha + TORNADO SC ⓘ 1 L/ha



Désherber les cultures au moyen d'un outil de désherbage mécanique (plus de détails [ici](#))



Si application de KEZURO en pré levée, il ne sera plus possible de ré-intervenir avec ce produit en post levée (quelle que soit la dose utilisée)



Retrouver les meilleures fenêtres d'application herbicides pour la semaine ([cliquer ici](#)).



Opti'Prev



Semis des silos

Les emplacements des futurs silos peuvent d'ores et déjà être semés. Pour cela, nous vous conseillons la variété de féтуque Tomahawk 25 kg/ha



Une remarque, un commentaire, une suggestion pour améliorer votre Val'eurs techniques ? Faites nous le savoir en cliquant [ici](#)

Interventions toujours réalisables

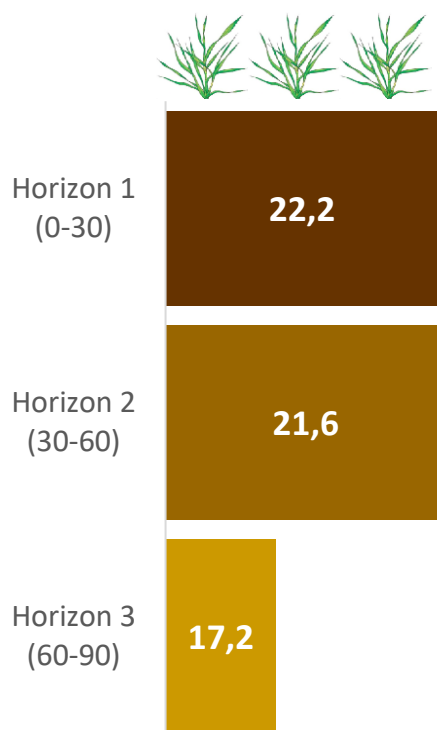
Synthèse reliquats Valfrance au 28 février 2022 (2 664 prélèvements analysés)

Cult.	Précédent	Reliquat moyen 2022 (U/ha)	RSH moyen 2021 (U/ha)	Dose conseillée 2022 (U/ha)
Blé		47	45	195
	<i>Betteraves</i>	44	46	192
	<i>Blé</i>	49	39	211
	<i>Colza</i>	51	46	176
	<i>Lin</i>	57	45	197
	<i>Maïs grain</i>	40	43	219
	<i>Orge de prts</i>	57	60	201
	<i>Orge d'hiver /escourgeon</i>	43	37	204
	<i>Protéagineux</i>	60	41	168

Culture	Reliquat moyen 2022 (U/ha)	RSH moyen 2021 (U/ha)	Dose conseillée 2022 (U/ha)
Betteraves	53	48	98
Colza	40	39	183
Maïs grain	47	46	137
Orge de prts	42	45	127
Orge d'hiver /escourgeon	43	40	147

Répartition du reliquat sortie hiver 2022

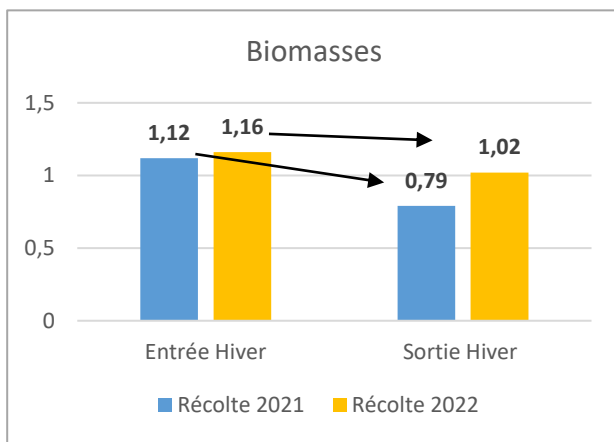
(pour les 611 prélèvements VF sur 3 horizons, en U/ha, toutes cultures confondues)



Les quantités d'azote disponibles sont plus importantes dans les deux premiers horizons ce qui illustre parfaitement le moindre lessivage des éléments minéraux de cet hiver (moindre quantité de précipitations)

Colza

Bilan des biomasses (mesures Farmstar sur 4022 ha de colza Valfrance)

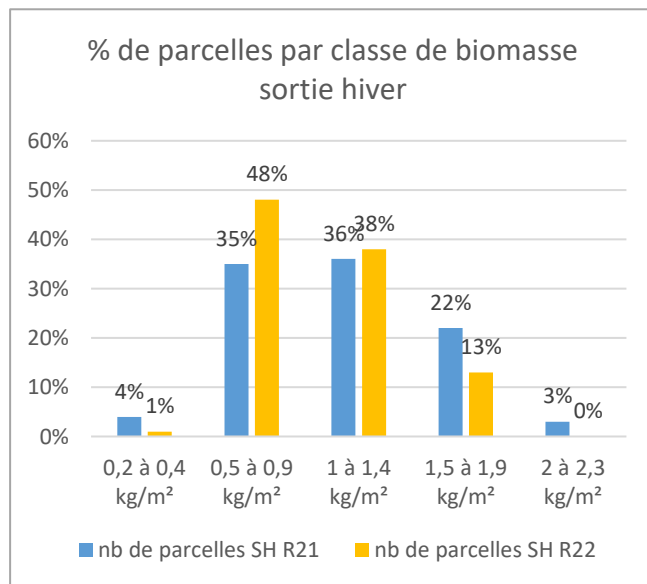


Même si l'hiver 2021-2022 a été froid, il n'y a pas eu de fortes gelées et donc peu de défoliation (contrairement à l'hiver dernier).

Les doses totales d'azote à apporter étant très liées à la biomasse du colza, elles sont logiquement et en moyenne inférieures de 10 U/ha cette année (187 U/ha en 2022 VS 197 U/ha en 2021).

Sur les 323 parcelles colza Farmstar 2022 (soit 4022 ha), la majorité se situe avec des biomasses entre 0,5 et 0,9 kg/m² en sortie d'hiver.

Globalement, les biomasses sont plus homogènes que l'année passée (moins de très faibles biomasses et moins de très importantes).



Oligo bore/molybdène

Le colza a des besoins en bore et en molybdène assez élevés. Il est donc important de lui apporter ces oligo-éléments en quantité suffisante.



VITALGO+ 2 L/ha ou IPO ASCO 2L/ha

Régulateur

Sur des variétés sensibles à la verse ou si les fournitures du sol en éléments minéraux sont importantes, une intervention peut se justifier.



TOPREX ⓘ 0,25 L/ha ou si colza irrégulier **METCOSTAR 90** ⓘ 0,6 L/ha



Choisir des variétés peu sensibles à la verse



Stade max d'application TOPREX : 53 –E (boutons floraux au dessus des plus jeunes feuilles)

Charançon de la tige

A surveiller, la quasi-totalité des colzas sont aux stades de sensibilité (à partir de C2 jusque E).

Pour rappel, Le charançon de la tige du colza introduit ses œufs dans la tige ce qui provoque une réaction des tissus : la tige se déforme. Parfois, elle éclate et s'ouvre en longueur. La nuisibilité de cet insecte est élevée, voire très élevée en conditions sèches au printemps (avec ou sans éclatements de tiges).

On piège également du charançon de la tige du chou (voir photo ci-dessous) qui quant à lui est peu nuisible pour le colza. Il faudra donc bien identifier l'insecte avant de déclencher une éventuelle intervention phytosanitaire.



Observer les cuvettes jaunes : déclencher une application 8 à 10j après les 1ères captures.



JUDOKA GOLD [i](#) 0,3 L/ha
ou SENTINEL PRO [i](#) 0,05 L/ha

Pour une meilleure efficacité ajouter CANTOR [i](#) 0,15 L/hl ou HURRICANE 0,05 [i](#) L/hl



Éviter les recouvrements lors de la pulvérisation au moyen d'équipements en agriculture de précision (plus de détails [ici](#))



Ne pas mélanger le bore avec le JUDOKA GOLD



Céréales d'hiver

Fertilisation azotée



Pour les CIVE, la dose totale d'azote est plafonnée à 150 U/ha

Fertilisation soufrée



Suivant le type de sol, le précédent et l'objectif de rendement, un apport de soufre peut s'avérer nécessaire surtout dans les sols filtrants. Ajuster la dose en fonction du tableau Arvalis ci-contre.

Objectif de rendement :
80 q/ha

	pluviométrie 1/10 au 1/03	précédent apport SO3 >60	autres cas
Risques élevés, sols superficiels filtrants : argilo-calcaire superficiel; sol sableux; limon caillouteux à silex	Forte/normale (>250)	50	50
	faible (<250)	20	30
Risques moyens : argilo-calcaires moyens, sols de craie, limons et limons sableux battant (teneur MO faible)	forte (>400 mm)	40	40
	normale	20	30
	faible (<300)	0	0
Risques faibles : sols profonds sains; limon argileux profond, limon franc	forte (>400 mm)	30	30
	normale	0	20
	faible (<300)	0	0

Objectif de rendement
modulé : ex. 110 q/ha

précédent apport SO3 >60	autres cas
70	70
40	50
60	60
40	50
20	40
50	50
20	40
20	20

Blé

Adventices

Réaliser l'application avec **une hygrométrie non limitante (>80%)** et de préférence sur **sol humide et le plus tôt possible** (pour que le stade des graminées ne soit pas trop développé). Pour maximiser l'efficacité, il faut que les **températures** soient **poussantes** (températures comprises entre +5 et +20°C avec une forte hygrométrie). Pour vous accompagner dans vos calendriers de traitement, nous vous proposons l'outil Opti'Prev. Cet outil prend en compte les principales conditions climatiques (température, amplitudes thermiques, pluviométrie, vent, ...) pour vous aider à positionner votre application dans les meilleures conditions.



Retrouver les meilleures fenêtres d'application
herbicides pour la semaine ([cliquer ici](#)).



Opti'Prev



Graminées (ray-grass/vulpin) :



ATLANTIS PRO ⓘ 1,5 L/ha + Huile [TRS2 ⓘ 0,5 L/ha ou MIX-IN ⓘ 1 L/ha] + PHYDEAL ⓘ 0,25 %

Ou LEVTO WG ⓘ 0,5 kg/ha + Huile [TRS2 ⓘ 0,5 L/ha ou MIX-IN ⓘ 1 L/ha] + PHYDEAL ⓘ 0,25 %

En cas de grosse pression, possibilité de renforcer avec :



GYGA ⓘ 0,2 kg/ha ou TRAXOS PRATIC ⓘ 1,2 L/ha



Désherber les cultures au moyen d'un outil de désherbage mécanique (plus de détails [ici](#))



Aucun des produits ci-dessus n'est sélectif de l'orge

Orge de printemps

Certaines parcelles ont pu suffisamment ressuyer ces derniers jours, permettant d'envisager le semis.

Ces interventions doivent être réalisées en un minimum de passages afin de limiter leur impact sur la structure du sol (une bonne structure du sol permet d'optimiser le développement racinaire de la plante et par la suite son alimentation en eau et en éléments minéraux). Attention, en non-labour, le ressuyage est plus lent.

Densités de semis

En terres profondes : 340 à 350 grains/m²

En terres superficielles / séchantes : jusque 350 grains/m²

Adventices

Pression graminées importante :



En pré-semis incorporé : **AVADEx 480** [i](#) 3 L/ha



Plus vite le produit sera incorporé et plus l'efficacité sera préservée. Ne pas incorporer le produit trop profondément (3-5 premiers cm du sol)

Pression vulpin faible +/- véroniques, coquelicots :



En prélevée : **CELTIC** [i](#) 2 L/ha



Désherber les cultures au moyen d'un outil de désherbage mécanique (plus de détails [ici](#))



Retrouver les meilleures fenêtres d'application
herbicides pour la semaine ([cliquer ici](#)).



Opti'Prev



Protéagineux de printemps

Semis

Semer sur un sol suffisamment ressuyé et aéré (pour favoriser le développement des nodosités), à une profondeur de 5 cm environ pour préserver la culture des dégâts d'oiseaux. Ne pas semer trop dense pour ne pas accroître le risque maladies.

Pois : 90 grains/m²

Féveroles : 45 à 50 grains/m²

Adventices

Complexe dicots/graminées :



En prélevée : **NIRVANAS** ⓘ 2 L/ha + **CHANDOR** ⓘ 1,5 L/ha + **CENTIUM 36CS** ⓘ 0,15 L/ha



Désherber les cultures au moyen d'un outil de désherbage mécanique (plus de détails [ici](#))



Pour le CHANDOR, respecter un DVP de 20m à proximité des cours d'eau (et points) d'eau.

Reverdissement des labours

Si le labour est reverdi, prévoir un herbicide total afin de semer sur une parcelle propre et d'éviter les repiquages d'adventices (attention évolution de la réglementation glyphosate depuis le 16-9-21, voir ci-dessous).



AGAVE ⓘ 3 L/ha ou **ROUNDUP EVOLUTION** ⓘ 2,4 L/ha ou **CREDIT XTREME** ⓘ 2 L/ha



Éviter les recouvrements lors de la pulvérisation au moyen d'équipements en agriculture de précision (plus de détails [ici](#))



L'application de glyphosate en interculture est possible :

- en non-labour avant cultures d'hiver et de printemps, à la dose de 1080 g/ha/an,
- après un labour d'été/ début d'automne avant culture de printemps en sols hydromorphes uniquement, à la dose de 1080 g/ha/an,
- dans le cadre de la « lutte réglementée » (présence de chardon, ambrosie...) et quelques cas de lutte contre certains organismes nuisibles réglementés (présence de bactéries de quarantaine ou de nématodes sur repousses de pomme de terre par exemple), à la dose de 2880 g/ha/an.



Une remarque, un commentaire, une suggestion pour améliorer votre Val'eurs techniques ? Faites nous le savoir en cliquant [ici](#)

Ceci est un bulletin d'informations générales et ne fait en aucun cas fonction de préconisation personnalisée. Pour tous les aspects usages et sécurité utilisateur, contactez votre technicien. Avant toute utilisation, assurez-vous que celle-ci est indispensable. Privilégiez chaque fois que possible les méthodes alternatives (liste disponible [ici](#)) et les produits présentant le risque le plus faible pour la santé humaine et animale et pour l'environnement, conformément aux principes de la protection intégrée.

Avant l'application de tout produit phytosanitaire, lisez attentivement l'étiquette et vérifiez-les ZNT, DAR, délais de ré-entrée dans la parcelle, phrases de risque, possibilités de mélange ([Cliquez ici pour accéder à E-phy](#) ou sur les ⓘ). Vous pouvez télécharger les fiches de données de sécurité sur le site Internet : www.quickfds.com

Pensez lors de l'utilisation des produits de santé végétale à vous protéger et à protéger vos salariés avec des EPI (Equipement de Protection Individuelle) : gants, masque, combinaison... Vous trouverez une gamme complète d'EPI dans vos silos.

Numéro d'agrément PI00450, périmètre : distribution de produits phytopharmaceutiques à des utilisateurs professionnels, application en prestation de service de produits phytopharmaceutiques (hors conseil à l'utilisation de produits phytopharmaceutiques)