



avec VALFRANCE



Sur demande
contact : 06 20 60 79 66

du 11 au 15/04/2022 • du 13 au 17/06/2022 • du 21 au 25/11/2022

sur BARBERY, ESBLY, LIZY SUR OURCQ, REBAIS, VERNEUIL L'ETANG, VAUX LE PENIL,
NANGIS, BETZ, ST MARD, NANTEUIL, ROZAY

3/11/2022 matin à NANTEUIL
3/11/2022 après-midi à ST MARD
4/11/2022 matin à VAUX LE PENIL
4/11/2022 après-midi à ROZAY EN BRIE

Ficelles plastiques
Filets
balles rondes

Conditionnement des fourrages, palissage vigne et horticulture

Propres Secoués

en sac* en sac*

Recyclés en raccords pour l'irrigation et ficelles éco-conçues

Films plastiques
d'élevage

Ensilage Enrubannage

Balayés et secs, pliés et roulés Secoués, pliés et roulés

ficelés en sac* ou en boule

Recyclés en sacs poubelle

EPIU
Equipement de protection individuelle chimique

Dans un sac translucide

Bidons en plastique
phytopharmaceutiques et oligo-éléments

Ouverts, rincés et égouttés

en sac* ou à l'unité sans les bouchons

Recyclés en tube pour l'industrie et gaines techniques

Sacs, boîtes bouchons
phytopharmaceutiques et oligo-éléments

Vidés et pliés

en sache* avec les bouchons

Sacs papier
semences certifiées

Vidés et pliés

en fagot stocker au sec

Recyclés en couches de protection (cloisons plâtre)

Big bags
engrais, amendements, semences et plants

Vidés et pliés

en fagot

Recyclés en cagettes en plastique et éléments de construction

PPNU
Produits Phytopharmaceutiques Non Utilisables

Dans l'emballage d'origine

(sur-emballé si en mauvais état) avec mention "à détruire"

Déchets
issus du traitement des effluents de produits phytopharmaceutiques

Bâches repliées

en sache

Bidons et fûts

Vidés, rincés et fermés avec bouchons

en palette filmée

*Apporteurs, inscrivez votre code sociétaire sur la sache.

Tout sac non identifié sera refusé à la collecte

Pour plus d'informations :

Adrien SAVARIT -VALFRANCE
49, Av. G. Clémenceau - B.P. 50021
60302 SENLIS Cedex
asavarit@valfrance.fr
Tél. : 06 20 60 79 66

Attention aux bouchons !

1. Enlevez les bouchons et les opercules (pastille protectrice) de tous les bidons.
2. Rangez-les dans la sache transparente qui contient les emballages souples (boîtes en carton et sacs en papier)



Les agriculteurs responsables participent à la protection de l'environnement.

Apporter des déchets conformes aux règles de préparation permet de maîtriser les coûts et l'efficacité du recyclage.

Attention : si les consignes ne sont pas respectées, les déchets seront refusés

Refusé

Présence de produits sur les parois de la sache



Bidon souillé par des résidus de produit



Bidon fermé



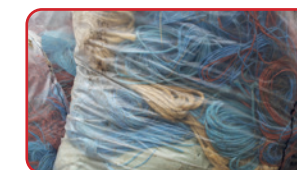
Sache eventrée ou ouverte



Déchets conditionnés en big-bag



Déchets mélangés



EASI'NOV
expert par nature

ADIVALOR