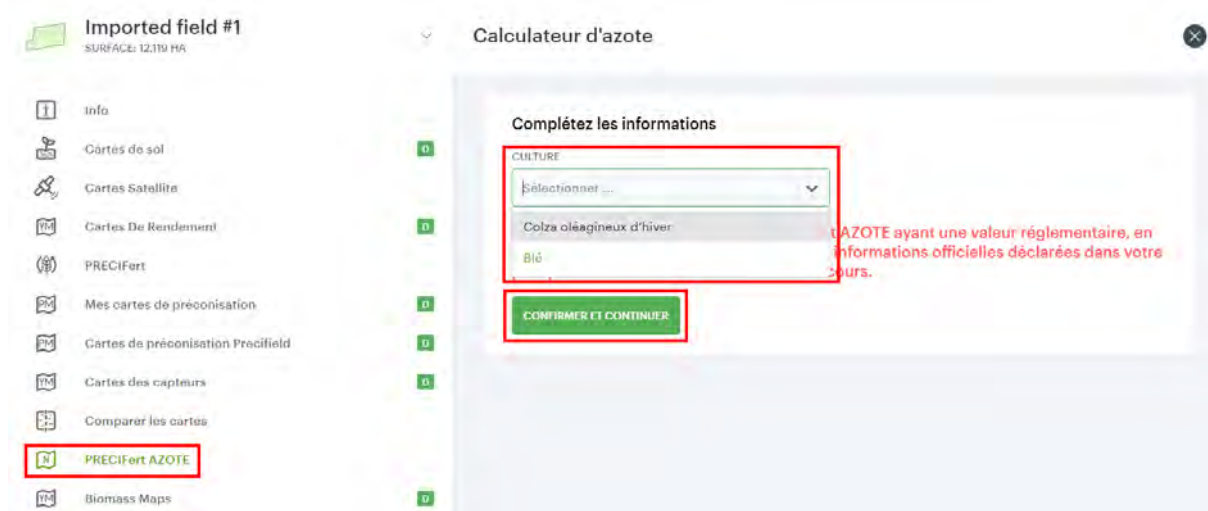


PRECIFERT AZOTE

MODE D'EMPLOI

Une fois la parcelle sélectionnée, rendez-vous dans la catégorie « PRECifert AZOTE »

Sélectionnez ensuite la culture puis cliquez sur « CONFIRMER ET CONTINUER »



The screenshot displays the 'Imported field #1' interface with a surface area of 12,119 HA. On the left, a sidebar lists various map categories, with 'PRECifert AZOTE' highlighted in a red box. The main area is titled 'Calculateur d'azote' and contains a form titled 'Complétez les informations'. The form has a 'CULTURE' dropdown menu, currently showing 'Sélectionner...', and a list of crops including 'Colza oléagineux d'hiver' and 'Blé', with 'Blé' selected. A red box highlights the 'CONFIRMER ET CONTINUER' button. A red warning message on the right states: 'L'AZOTE ayant une valeur réglementaire, en fonction des informations officielles déclarées dans votre dossier.' The interface also features a vertical list of green status indicators on the left side of the main panel.

BLE – ORGE :

Dans le cas d'une culture de blé ou d'orge, complétez le formulaire (les données des cadres rouges sont obligatoires et celles du cadre bleu sont optionnelles). Renseignez bien votre moyenne olympique telle que déclarée dans votre PPF pour vous assurer de la conformité réglementaire de votre conseil.

Sélectionnez la culture du blé

CULTURE

Blé

VARIÉTÉ

Sélectionner ...

DATE DE SEMIS

YYYY-MM-DD

POTENTIEL DE RENDEMENT DE LA PARCELLE

Sélectionner ...

MOYENNE OLYMPIQUE: OBJECTIF DE RENDEMENT DÉCLARÉE DANS LE PPF

DOSE X CALCULÉE DANS LE PPF AVEC LA MÉTHODE DU BILAN

NOMBRE D'APPLICATIONS FRACTIONNÉES PRÉVUES (OPTIONNEL)

Sélectionner ...

TAUX DE N TOTAL HABITUELLEMENT APPLIQUÉ À LA CULTURE (N/HA) (OPTIONNEL)

Si des apports ont déjà été réalisés, indiquez le nombre d'unités déjà apportées

NOMBRE D'UNITÉS D'AZOTE DÉJÀ APPORTÉES (N/HA) (OPTIONNEL)

PRODUIT AZOTÉ UTILISÉ POUR LE PROCHAIN APPORT

Sélectionner ...

CONFIRMER ET CONTINUER

APPLIQUER MES CHOIX À D'AUTRES PARCELLES

Une fois complété, vous pouvez décider, pour gagner du temps d'affecter automatiquement le même donnée à plusieurs parcelles en cliquant sur « APPLIQUER MES CHOIX A D'AUTRES PARCELLES ». Sélectionnez des parcelles en cliquant dessus.

Sélectionner des parcelles pour copier mes choix

BREZE

Besancy

Bois Juilly

Brézé

FOSSE POURCEAUX

FP manu

FP total

ISABEAU

Imported field #23

Imported field #24

Imported field #25

LE PAVE DE MONTGE

LES BUTTES

La brèche aux chats

Le Gord

Le pré

Les XV XX

Montferand

Parcelle X

Prasles complet

pois 2020

CONFIRMER

ANNULER

En cliquant sur « CONFIRMER » vous appliquez ces valeurs à toutes les parcelles sélectionnées.

Vous pouvez ensuite cliquer sur le bouton « CONFIRMER ET CONTINUER »

Des cartes de potentiel de rendement vont ensuite être calculés. ATTENTION, avant les premières dates de calcul (15 avril pour le blé 15 mars pour l'orge), vous ne pouvez pas lancer de calcul.

A partir du 15 mars pour l'orge et du 15 avril pour le blé, sélectionnez la date la plus proche de votre apport – ou celle qui vous semble la plus précise (cliquez là où pointe la flèche rouge pour dérouler la liste) puis cliquez sur « CREER UNE CARTE DE MODULATION AZOTEE »



Choisissez l'engrais azoté pour lequel vous souhaitez recevoir du conseil, en indiquez le nombre d'unités apportées lors des précédents apports.

Si des apports ont déjà été réalisés, indiquez le nombre d'unités déjà apportées


NOMBRE D'UNITÉS D'AZOTE DÉJÀ APPORTÉES (N/HA) (OPTIONNEL)

80

PRODUIT AZOTÉ UTILISÉ POUR LE PROCHAIN APPORT

Ammonium Nitrate 33,5 (NPK 33,5-00-00), kg/ha

CRÉER UNE CARTE DE PRÉCONISATION FERMER

Après avoir cliqué sur « CREER UNE CARTE DE PRECONISATION », la page ci-dessous apparaît. Cela signifie que le calcul est lancé, vous trouverez vos cartes dans l'onglet « Mes cartes de préconisation » (si elle ne s'affichent pas, rechargez la page : bouton  de votre navigateur ou touche F5 de votre clavier).


Calculateur d'azote

Votre requête a été envoyée pour le calcul!

Veuillez vous rendre dans le module [Mes cartes de prescription](#) et rafraîchir votre page web pour accéder au résultat du conseil

[Faire un autre calcul](#)

COLZA :

Votre première connexion à cet écran lance le calcul des biomasses depuis le 1er Octobre. Patientez quelques minutes (le calcul peut prendre jusqu'à 30 minutes) afin que les cartes soient générées. Rechargez la page afin de voir quelles dates sont disponibles (bouton  de votre navigateur ou touche F5 de votre clavier).

Calculateur d'azote



Sélectionnez les dates avec la meilleure biomasse

Le calcul de vos cartes peut prendre plusieurs minutes, si elles ne s'affichent pas veuillez patienter puis rafraîchir la page

ENTRÉE HIVER

Sélectionner ...

SORTIE HIVER

Sélectionner ...

CONFIRMER ET CONTINUER

Une fois vos dates d'entrée et de sortie d'hiver disponibles, sélectionnez-les puis cliquez sur « CONFIRMER ET CONTINUER »

Sélectionnez les dates avec la meilleure biomasse

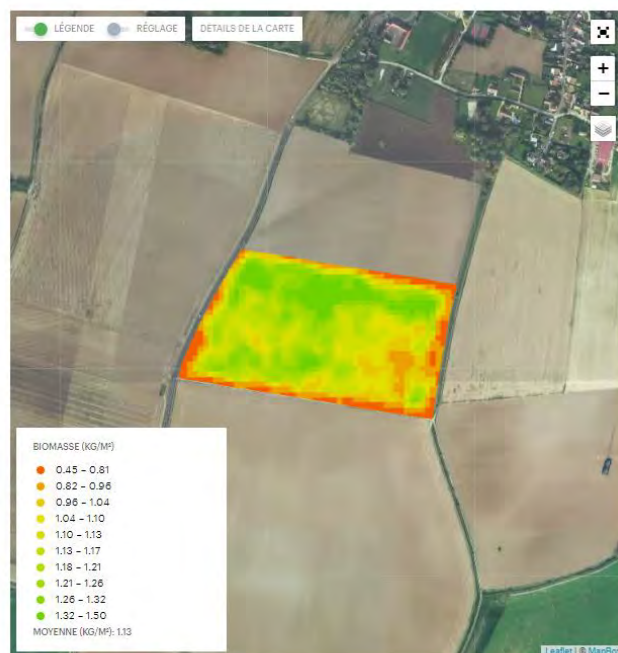
Le calcul de vos cartes peut prendre plusieurs minutes, si elles ne s'affichent pas veuillez patienter puis rafraîchir la page

ENTRÉE HIVER

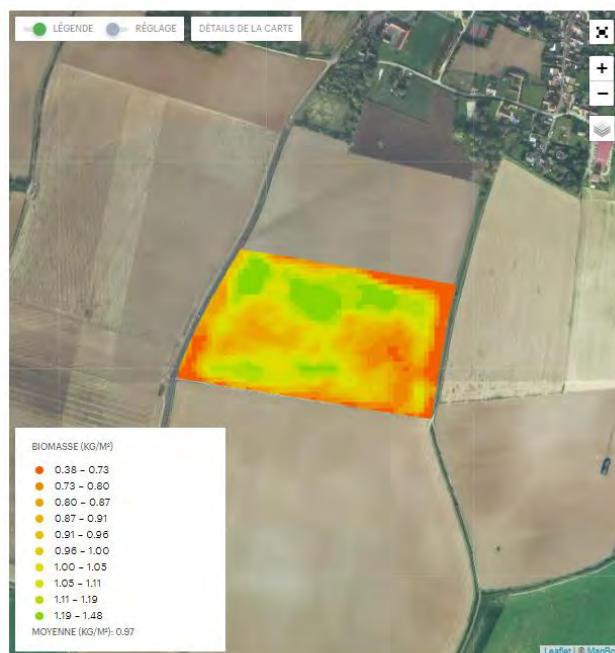
2021-12-11

SORTIE HIVER

2022-02-09



CONFIRMER ET CONTINUER



Vous arrivez sur un formulaire que vous devrez compléter avec toutes les informations relatives à la parcelle.

Calculateur d'azote

Complétez les informations

CULTURE: Colza oléagineux d'hiver

VARIÉTÉ (OPTIONNEL): Sélectionner ...

DATE DE SEMIS (OPTIONNEL): YYYY-MM-DD

ENTRÉE HIVER: 2022-10-05

SORTIE HIVER: 2022-10-27

TYPE DE SOL: Sélectionner ...

Fréquence des engrais organiques

☐ Aucun produit n'a été utilisé

INTRANT: Sélectionner ...

FRÉQUENCE: Sélectionner ...

OBJECTIF DE RENDEMENT (Q/HA) DÉCLARÉS DANS LE PLAN PRÉVISIONNEL DE FUMURE

☐ Colza implanté après un pois protéagineux






















☐ Colza associé avec un couvert de légumineuses

ESPACE INTER-RANGS (OPTIONNEL): Sélectionner ...

Engrais organique utilisé en automne


Une fois complété, vous pouvez décider d'appliquer ces valeurs à plusieurs parcelles en cliquant sur « APPLIQUER MES CHOIX A D'AUTRES PARCELLES ». Sélectionnez des parcelles en cliquant dessus.

Sélectionner des parcelles pour copier mes choix

 BREZE	 Besancy
 Bois Juilly	 Brézé
 FOSSE POURCEAUX	 FP manu
 FP total	 ISABEAU
 Imported field #23	 Imported field #24
 Imported field #25	 LE PAVE DE MONTGE
 LES BUTTES	 La brèche aux chats
 Le Gord	 Le pré
 Les XV XX	 Montferrand
 Parcelle X	 Prasles complet
 pois 2020	

CONFIRMER **ANNULER**

En cliquant sur « CONFIRMER » vous appliquez ces valeurs à toutes les parcelles sélectionnées.

Une fois validé en cliquant sur « CONFIRMER ET CALCULER », cette page apparaîtra. Cela signifie que le calcul est lancé, vous pourrez trouver vos cartes dans l’onglet « Mes cartes de préconisation » (si elle ne s’affichent pas, rechargez la page : bouton  de votre navigateur ou touche F5 de votre clavier).

Calculateur d'azote



Votre requête a été envoyée pour le calcul!

Veillez vous rendre dans le module [Mes cartes de prescription](#) et rafraichir votre page web pour accéder au résultat du conseil

[Faire un autre calcul](#)

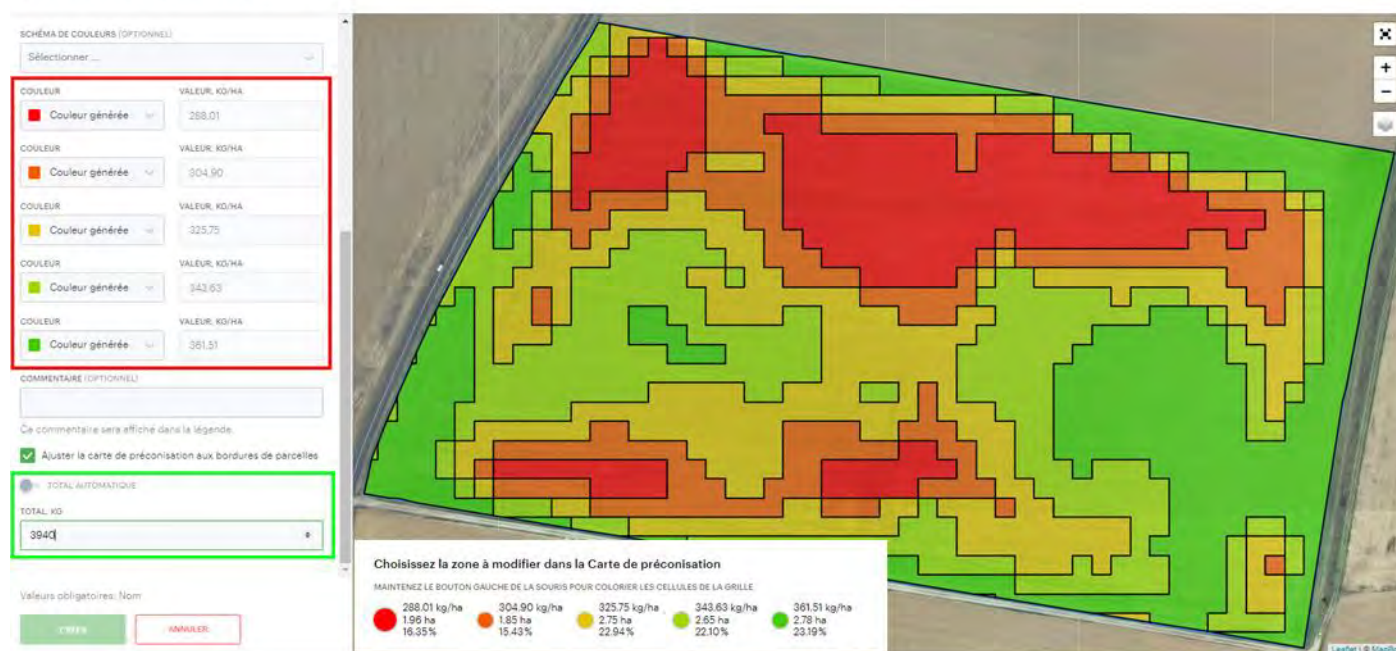
TOUTES CULTURES :

Toutes les cartes de préconisations générées avec PRECifert AZOTE peuvent être modifiées directement depuis l'onglet « mes cartes de préconisation » (rectangle rouge).

Vous pouvez également exporter les cartes pour les utiliser sur votre console (rectangle bleu).



Créer une carte de préconisation



Vous pouvez modifier les quantités d'engrais sur une ou plusieurs zones de votre parcelle (rectangle rouge).

En décochant « TOTAL AUTOMATIQUE », vous pouvez définir manuellement la quantité d'engrais totale à répartir sur le champ (rectangle vert).

Une fois les modifications terminées, pensez à renommer votre carte, puis vous pouvez cliquer sur « CREER » ce qui enregistrera votre carte.

Lorsque vous cliquez sur le bouton exporter, vous avez la possibilité d'exporter directement votre carte (rectangle bleu) ou de l'ajouter à la liste d'export (rectangle rouge).

Sélectionnez l'option d'exportation

CONSOLE

Sélectionner ...

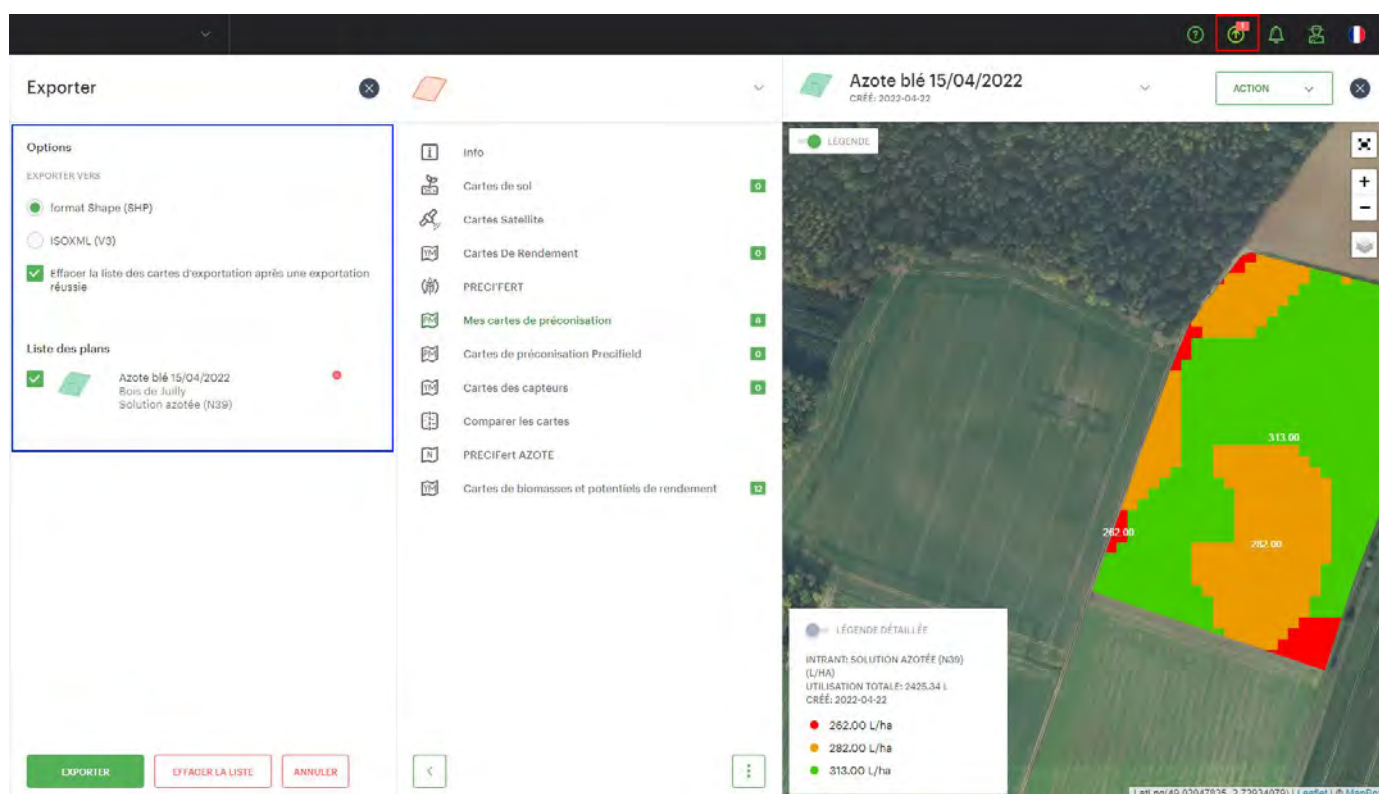
EXPORTER VERS LA CONSOLE

AJOUTER À LA LISTE D'EXPORTATION

ANNULER

La liste d'export vous permet de gagner du temps en exportant en même temps toutes les cartes que vous souhaitez utiliser. Concrètement, cette action va créer un seul fichier à mettre dans votre console avec toutes les cartes de la liste.

Pour cela, ajoutez toutes les cartes que vous souhaitez exporter simultanément dans la liste d'export. Une fois fait, accédez à la liste (rectangle rouge).



Options

EXPORTER VERS

☒ format Shape (SHP)

☐ ISOXML (V3)

☒ Effacer la liste des cartes d'exportation après une exportation réussie

Liste des plans

☒ Azote blé 15/04/2022
Bois de Juilly
Solution azotée (N39)

Info

- Cartes de sol
- Cartes Satellite
- Cartes De Rendement
- PRECIFERT
- Mes cartes de préconisation
- Cartes de préconisation Precifield
- Cartes des capteurs
- Comparer les cartes
- PRECIFERT AZOTE
- Cartes de biomasses et potentiels de rendement

LEGENDRE

LEGENDRE DÉTAILLÉE

INTRANT: SOLUTION AZOTÉE (N39)
(L/HA)
UTILISATION TOTALE: 2425.34 L
CRÉÉ: 2022-04-22

- 262.00 L/ha
- 282.00 L/ha
- 313.00 L/ha

EXPORTER EFFACER LA LISTE ANNULER

Sélectionnez le format shape ou Isoxml selon la console que vous utilisez (rectangle bleu). En fin, en cliquant sur « EXORTER » le fichier sera généré et téléchargé sur votre ordinateur.

A chaque fois que vous lancez le calcul d'une carte de conseil, un PDF récapitulatif vous est envoyé par mail.

Conservez le en cas de contrôle, car votre conseil est validé par l'administration sur les 3 espèces.



Nom de l'exploitation : Luc Lorin

Nom/Prénom : Lorin Luc

Parcelle : Guilfoux

Culture : ble

Variété : LG Absalon

Date de semis : 2020-11-02

Type de sol : Profond

CONSEIL AU : 15-04-2021

OBJECTIF DE RENDEMENT (Q/HA) DÉCLARÉ DANS LE PLAN PRÉVISIONNEL DE FUMURE : 95 q/ha

DOSE X CALCULÉE DANS LE PPF AVEC LA MÉTHODE DU BILAN : 200 U/ha

Apports à déduire en unité : 80 U/ha

POTENTIEL DE RENDEMENT MOYEN PREDIT PAR PRECIFIELD : 99 q/ha

Produit utilisé pour l'apport :

Pour satisfaire l'objectif de rendement prévisionnel de 99q/ha,
Vous devez apporter :

Quantité moyenne
d'azote sur la saison :
155 U/ha

Dose moyenne de
produit : 390 kg/ha

Dose totale de
produit : 4318 kg



Carte de modulation

