

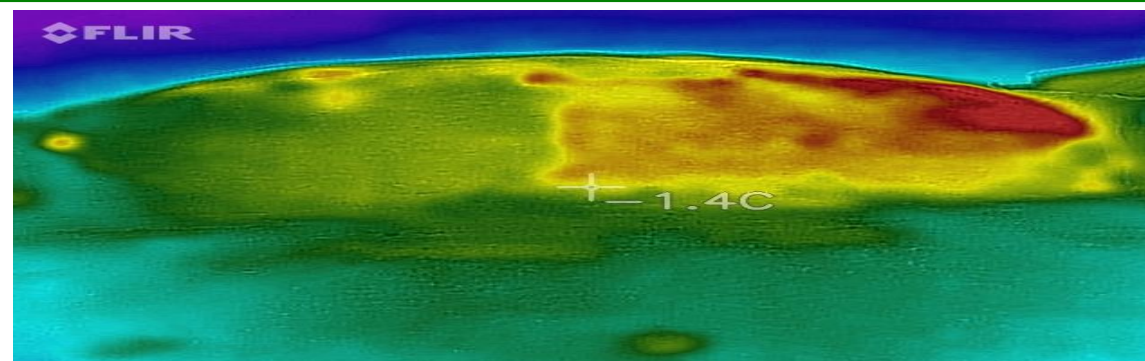
Date :

Nom exploitation

Conservateur

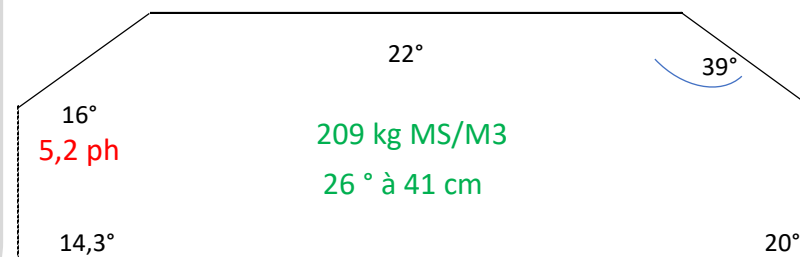
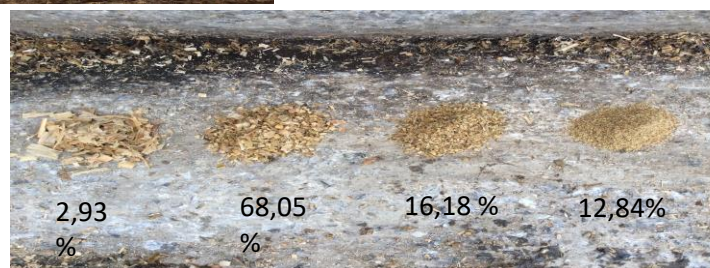
Taux de MS récolte :

Taux de MS après fermentation:



Longueur fibre: 14 mm
 Avancement: 30 cm/jour
 Type de silo : Couloir
 Taille du silo:
 Exposition du silo : Nord Ouest
 Front d'attaque : Moyen
 Qualité du bâchage : double bâche noire
 Couverture: boudins
 Eclatement du grain : moyen
 Autres observations:
 Moisissures

Hectares ou TMB Maïs :
 Hectares ou TMB Céréales immatures :
 Hectares ou TMB Herbe:
 TMB pulpes:



4,7 ph moyen silo complet

• Points forts:

• Voies d'amélioration

1) Tassement			3) Qualité physique du maïs		
Densité au centre	! Peut-être améliorée	✗	Couverture	2 Bâches / pneus	✗
Estimation des pertes/ Avancement	30 cm/jour	+	Front d'attaque	propre	+
2) Conservation générale			Hachage		+
Température au centre / Exposition	Léger échauffement sur le front prélevé à J+1	✗	Eclatement des grains	Moyen	✗
Température en périphérie	Fort échauffement angle droit	—			
pH centre vs pH extérieur	4,7 et 5,2	—			
Moississures	oui	✗			

• Points forts

—

• Voies d'amélioration

—

Préconisations: