

Identification, nuisibilité & dégâts

Ceutorhynchus picitarsis Gyll.



L'adulte

Coléoptère au corps noir de 2,5 à 3,7 mm, tâches latérales blanches, extrémités des pattes rousses

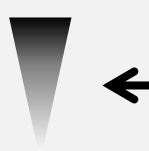


Dégâts : pas de dégâts au stade adulte, c'est la larve qui est préjudiciable



Stade de sensibilité : à surveiller jusqu'au décollement du bourgeon terminal (stade C2)

Nuisibilité Fréquence



Seuil : Risque dès lors que sa présence est détectée et après un délai moyen de 8 à 10 jours (piégeage en cuvette jaune)



A ne pas confondre avec le baris ou le charançon de la tige du chou



La larve

Blanches et opaques de 4,5 à 6,5 mm. Tête brune, tirant sur le noir au premier stade larvaire, puis le jaune. Pas de patte.

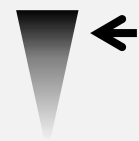


Source : Terres Inovia



Dégâts : bourgeon terminal endommagé et apparition de « plantes buissonnantes », disparition de plantes en cas d'attaque grave.

Nuisibilité Fréquence



A ne pas confondre avec la larve de grosse altise ou de mouche



Seuil : les dégâts s'observent à la reprise en sortie hiver mais il est déjà trop tard. La lutte doit être réalisée sur les adultes (les larves passent l'hiver dans le cœur des colzas et demeurent intouchables par les insecticides).



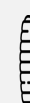
Comment différencier les larves des espèces de ravageurs à l'automne sur colza ?



Larve de grosse altise
1,2 à 8 mm
3 paires de pattes
Tête & queue noires
Corps pigmenté



Larve de CBT
4,5 à 6,5 mm
Absence de patte
Tête brune



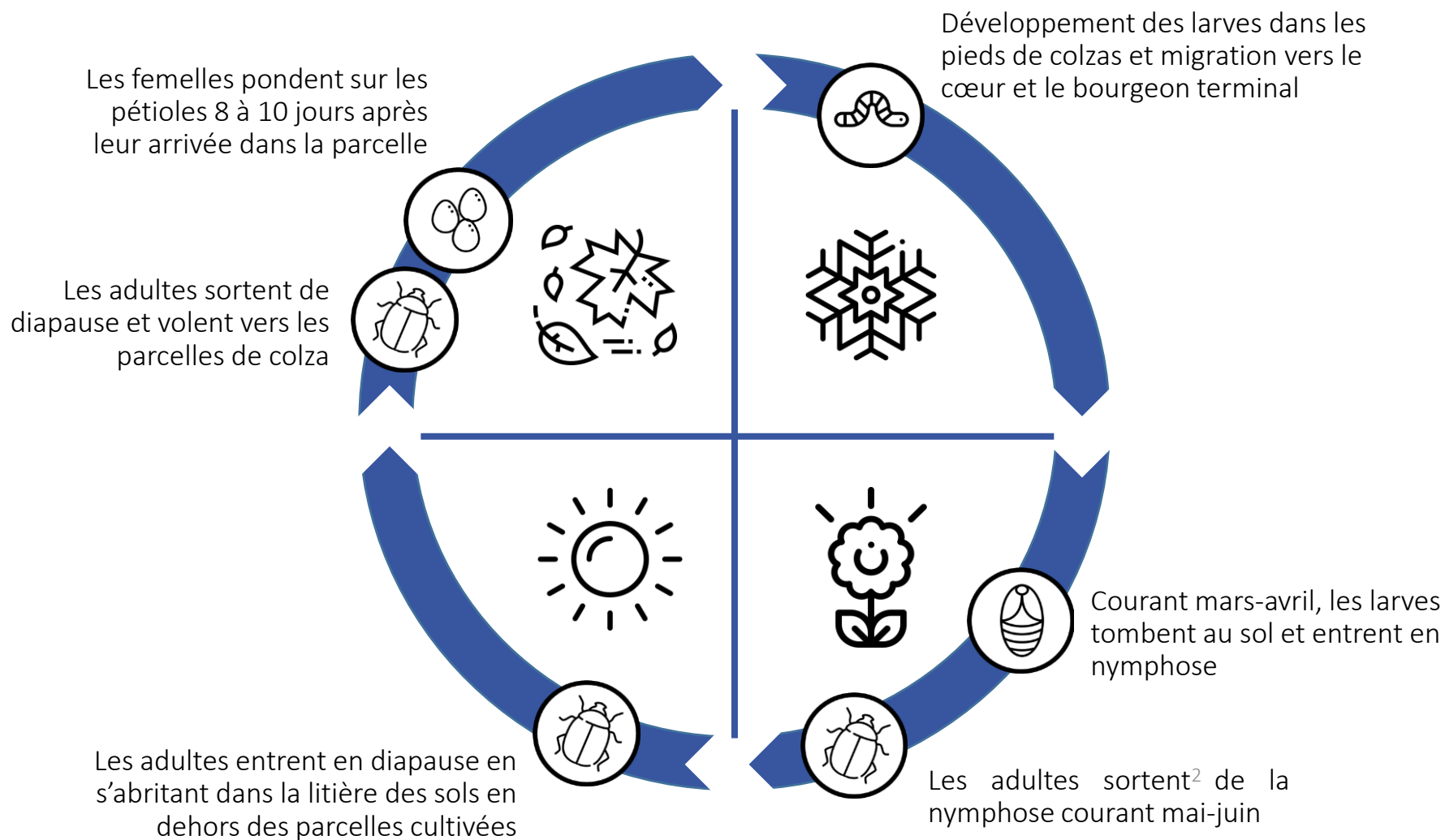
Larve de mouche
3-4 mm
Absence de patte
Tête non colorée



Cycle de développement

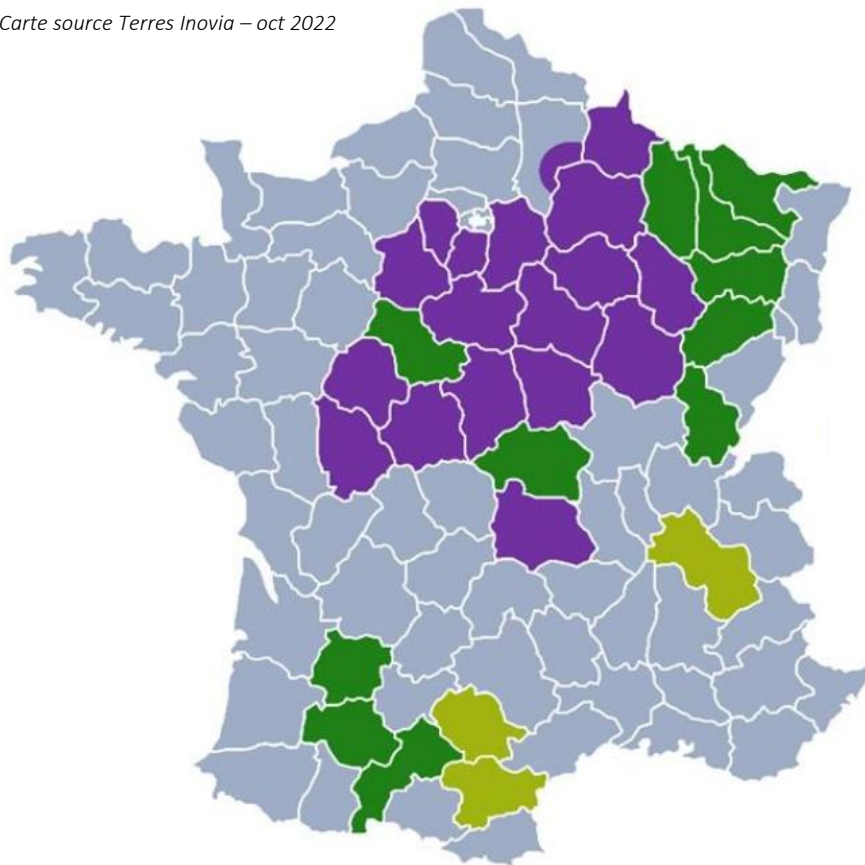


- Une seule génération par an
- Activité des adultes déclenchée par un réchauffement



Lutte phytopharmaceutique & résistance

Carte source Terres Inovia – oct 2022



- Mécanisme de résistance non détectés
- Mécanismes de résistance en proportions faibles à moyennes dans au moins une population (KDR).
- Mécanismes de résistance en fortes proportions dans les populations (KDR).
- Absence d'information à ce jour

Mise à jour octobre 2022

Un type de résistance a été détecté (mutation de cible) :

→ résistance faible à moyenne : KDR (knock down resistance)

Les pyréthréinoïdes conservent une efficacité



OAD Terres Inovia

Risque adultes



Pour en savoir plus sur les phénomènes de résistance, scannez ces QR codes.

