

Identification, nuisibilité & dégâts

Zymoseptoria tritici /
Mycosphaerella
graminicola (sexuée)

Version 1 du 05/03/24



Tâches plutôt de forme ovale, dans un premier temps de couleur jaune (chlorose), qui virent par la suite au brun (nécrose).

Il se forme ensuite dans ces zones nécrosées des petites boules noires (les pycnides), visibles à l'œil nu et caractéristique de la maladie.



Stade de sensibilité : à partir de 2 nœuds

Nuisibilité



Fréquence



Seuils :

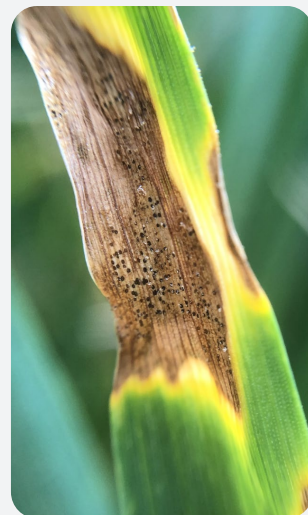
- sur variété sensible, 20% des F3 avec symptôme
- sur variété tolérante, 50% des F3 avec symptôme



A ne pas confondre avec des symptômes de stress physiologique ou des brûlures de solution azotée.



Tolérance variétale/date de semis/densité de semis



Septoria nodorum, une deuxième espèce de septoriose très minoritaire sur feuilles



Il n'est pas aisé de différencier les deux espèces de pathogène qui ont des symptômes sur feuilles assez proches. En revanche, nodorum est la seule capable de provoquer des symptômes sur les épis mais aussi la semence (fonte de semis).

Stagonospora nodorum, qui était dominante sur blé en France au début des années 1980, a été rapidement supplantée par *tritici*. Ce dernier possède une meilleure capacité d'adaptation notamment vis-à-vis de l'utilisation des fongicides modernes.

Stagonospora nodorum /
Phaeosphaeria nodorum (sexuée)



Symptômes de septoriose ou stress physiologique ?

Comment les différencier grâce à cette vidéo.