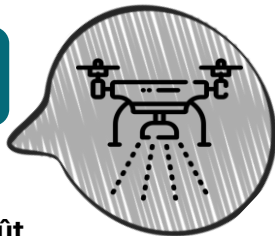


VF Régécouv' Azote

Mélanges de couverts végétaux d'interculture par Valfrance

Semis à 15 kg/ha



SEMIS À LA VOLÉE AVANT MOISSON
POSSIBLE PAR DRONE !

DATE DE SEMIS

Avant moisson

20 août

AVANTAGES

Azote +

Rusticité +



Densité optimale

Etouffement +

Très bonne restitution d'azote pour la culture suivante, polyvalent et très évolutif

LES GARANTIES DES MÉLANGES VF RÉGÉCOUV'

Des mélanges adaptés à notre région et nos assolements, rustiques, évolutifs avec les variétés de couvert les plus performantes.

CULTURES SUIVANTES



MÉTHODE DE SEMIS

À la volée avant moisson	Possible (Dose +20%)
À la volée puis rouleau	Possible (Dose +20%)
À la volée sur déchaumeur	Possible (Dose +10%)
Semoir direct ou céréales	Optimal

Un coût maîtrisé avec en + les services Valfrance

Grâce à sa station de semence, les mélanges VF Régécouv' sont constitués à Senlis.

VESCE VELUE 73 % +
MOUTARDE D'ABYSSINIE POURPRE 10 % +
ROQUETTE ANTI-NÉMATODE 4 % +
PHACÉLIE 13 %

Toute application de sulfonyle-urées au printemps, et a fortiori les applications de fin de cycle, sur la culture précédent le couvert sont déconseillées (risque de pénaliser le développement du couvert).

MÉLANGE ÉVOLUTIF

Diminuer la dose à 13 kg/ha et :

→ Associer 1 kg de moutarde blanche pour des semis après le 15 août

→ Associer 50 kg/ha de féverole ou 25 kg/ha de lupin bleu pour restituer + d'azote



VALFRANCE
La qualité en quantité

