

VF Régécouv' Essentiel

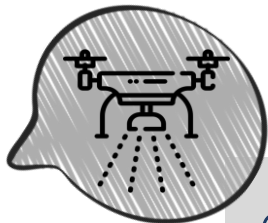
Mélanges de couverts végétaux d'interculture par Valfrance

Semis à 8 kg/ha

DATE DE SEMIS

Avant moisson

20 août



**SEMIS À LA VOLÉE AVANT MOISSON
POSSIBLE PAR DRONE !**

CULTURES SUIVANTES



AVANTAGES

Biomasse +

Densité optimale

Etouffement +



Polyvalent & économique, idéal dans les semoirs type Delimbe

LES GARANTIES DES MÉLANGES VF RÉGÉCOUV'

Des mélanges adaptés à notre région et nos assolements, rustiques, évolutifs avec les variétés de couvert les plus performantes.

MÉTHODE DE SEMIS

À la volée avant moisson	Possible (Dose +20%)
À la volée puis rouleau	Possible (Dose +20%)
À la volée sur déchaumeur	Possible (Dose +10%)
Semoir direct ou céréales	Optimal

Un coût maîtrisé avec en + les services Valfrance

Grâce à sa station de semence, les mélanges VF Régécouv' sont constitués à Senlis.

**MOUTARDE D'ABYSSINIE POURPRE 20 % +
RADIS FOURRAGER TARDIF ANTI-NÉMATODE 30 % +
PHACÉLIE 25 % +
NYGER 25 %**

Toute application de sulfonyle-urées au printemps, et a fortiori les applications de fin de cycle, sur la culture précédent le couvert sont **déconseillées** (risque de pénaliser le développement du couvert).

MÉLANGE ÉVOLUTIF

Diminuer la dose à 7 kg/ha et :

→ Associer 4 kg de sorgho fourrager pour des semis précoces et améliorer la biomasse

→ Associer 50 kg de féverole ou 7 kg de vesce velue pour restituer + d'azote

Pour couvrir le sol tout l'hiver, associer 15 kg de trèfle incarnat à 6 kg de VF Régécouv Essentiel



VALFRANCE
La qualité en quantité

VF Régécouv' Essentiel

Mélanges de couverts végétaux d'interculture par Valfrance

