



Espace

agronomie

Vidéos

Guides

Fiches
techniques

Opti'Prev

À la une

Point cultures avec

Hervé Rouly, Chargé de Relation Cultures
secteur Crécý la Chapelle (77)



« La plaine a bien changé ces dernières semaines ! Les travaux de semis ont pu se dérouler dans de bonnes conditions, la végétation pousse même si on a environ 15 jours de retard par rapport à l'année dernière. Les colzas avancent, les premiers boutons vont bientôt éclater pour les plus avancés et pour le moment j'observe peu de meligèthes dans les cuvettes jaunes. Mais il faut rester vigilant avec les températures plutôt douces de cette semaine qui vont favoriser les vols. Pour les céréales d'hiver, on est entre tallage pour les derniers semis de décembre et épi 2 cm pour les plus avancés. La plaine est plutôt belle, le désherbage satisfaisant lorsque les traitements d'automne ont été bien positionnés et on observe peu de maladie pour le moment. Malgré tout, je fais souvent réaliser un passage à base de manganèse surtout dans mes « terres d'étang », froides, refermées. Ça permet de booster la culture et on se rend compte sur les analyses de sol que cet élément n'est pas toujours disponible pour les plantes.

En revanche même si la plaine est belle, on observe beaucoup de symptômes de viroses transmises par les pucerons ou les cicadelles à l'automne sur les orges. Ce sont des symptômes assez caractéristiques avec des plantes isolées ou en foyer, nanifiées et on sait que les pertes seront de l'ordre de 50% sur ces zones. Ce qui est étonnant par rapport aux années passées c'est que l'on observe beaucoup de ces symptômes sur les semis d'orge de printemps à l'automne alors que la pression pucerons est habituellement plus calme sur ces créneaux de semis.

Pour les semis de printemps, les lins textiles sont semés et il reste autour de 20% de surfaces de betteraves à implanter. Les 6 à 16 mm tombés ce week-end sur mon secteur devraient faire du bien pour les aider à lever et à affiner les terres pour celles encore à semer. Les premières devraient commencer à lever en fin de semaine tout comme les féveroles et pois de printemps qui commencent à pointer. Pour les orges de printemps c'est un peu plus compliqué, on a eu beaucoup de dégâts de limaces noires avec parfois des parcelles retournées. D'autres ont été plaquées et certaines ressemées. Elles sont aujourd'hui pour la plupart à 1 feuille. »

Meligèthes ⓘ

Vigilance

La majorité des parcelles sont au stade sensible et le redoux est favorable aux premiers vols donc vigilance. Pour les parcelles avec une variété piège à méligèthes fleurissant très précocement, les premières fleurs sont observées.



État du colza	D1-D2	E
Stressé	1 par plante	2 à 3 /plante
Vigoureux	3 à 4 par plante	7 à 8 /plante



[**MAVRIK SMART** ⓘ 0,2 L/ha ou **TREBON 30 EC** ⓘ 0,2 L/ha]
+**CANTOR** ⓘ 0,15 L/hl



Éviter un traitement insecticide contre les méligèthes en associant une variété de colza à floraison très précoce avec la variété principale (plus de détails [ici](#))



En cas de forte pression, les plantes pièges ne seront pas suffisantes. Cette technique n'évite donc pas une observation régulière.

Colza



Oligo-éléments



VITALGO + 2 L/ha ou **RAMEN BMO** 2 L/ha ou **IPO BORE MO** 2 à 3 L/ha

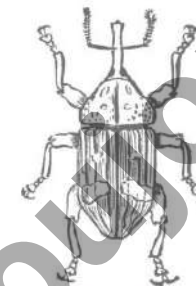
Charançon de la tige ⓘ

Charançon de la tige
du chou
(non nuisible)



Corps brun, pattes rousses

Charançon de la tige
du colza
(nuisible)



Corps gris cendré, pattes
grises/noires

Pour rappel, le charançon de la tige du colza introduit ses œufs dans la tige ce qui provoque une réaction des tissus : la tige se déforme. Parfois, elle éclate et s'ouvre en longueur. La nuisibilité de cet insecte est élevée, voire très élevée en conditions sèches au printemps (avec ou sans éclatements de tiges).



Observer les cuvettes jaunes : déclencher une application 8 à 10j après les 1ères captures.



SENTINEL PRO ⓘ 0,075 L/ha
+ [**CANTOR** ⓘ 0,15 L/hl ou **HURRICANE** 0,05 ⓘ L/hl]



Éviter les recouvrements lors de la pulvérisation au moyen d'équipements en agriculture de précision (plus de détails [ici](#))



Délai Avant Récolte propyzamide : 150 j





al'eurs techniques


Le bulletin info culture de la coopérative Valfrance

Régulateurs de croissance


Sur les parcelles de blé au stade épi 1cm, les applications de chlormequat peuvent débuter.

 Intervenir en fonction de la tolérance variétale à la verse et du résultat de la grille Arvalis ([cliquer ici](#) pour avoir accès)

 A épi 1cm : **C5 FLEX**  2 L/ha

 Réduire le nombre de traitements au moyen de variétés de blé tendre assez résistantes aux bio-agresseurs et à la verse (plus de détails [ici](#))

 **Les spécialités à base de chlormequat sont non mélangeables**

 Si le régulateur est appliqué dans de mauvaises conditions, il y a un risque de phytotoxicité. Pour se prémunir de ce risque, appliquer le produit suivant les conditions décrites dans le tableau Arvalis ci-contre.

Source Arvalis SPECIALITES	Le jour du traitement		Pendant les 3 jours suivants	
	Température mini supérieure à	Température moyenne requise sup. à	T° maxi. inférieure à	T° moy. supérieure à
Spécialité à base de chlorméquat de chlorure (C3, C5)	-1°C	+10°C	+20°C	+10°C
CYTER	-1°C	+6°C	+20°C	+8°C
BOGOTA Plus / SPATIAL Plus et autres C3+étéphon	+2°C	+12°C	+20°C	+12°C
ETHEVERSE	+2°C	+14°C	+22°C	+14°C
MEDAX MAX	+2°C	+8°C	+25°C	+8°C
MEDAX TOP	+2°C	+8°C	+25°C	+8°C
MODDUS	+2°C	+10°C	+18°C	+10°C
HORLOGER/ORFEVRE	+2°C	+8°C	+25°C	+8°C
PROTEG DC / CISAM DC	+2°C	+10°C	+18°C	+10°C
TERPAL	+2°C	+12°C	+20°C	+12°C
TRIMAXX	+2°C	+10°C	+18°C	+10°C

Blé



Fertilisation azotée



Le 2^{ème} apport d'azote peut être réalisé à l'approche du stade épi 1cm.

Adventices

Rattrapage anti-dicotylédones, conditions d'applications

Il est encore trop tôt pour réaliser les rattrapages anti-dicots à base de matières actives auxiniques. Pour rappel, retrouvez les bonnes conditions d'utilisation des matières actives ci-après :

Auxiniques (CHARDEX, BOFIX, ...) : temp. moy. >14-15°C, conditions poussantes.

Den (AXIAL PRATIC) : temp. moy. >8-10°C (baisse d'efficacité si gelées dans les 5j suivant l'application), conditions poussantes.

Sulfonyl-urées (ATLANTIS, GYGA, ...) : temp. moy. >4-5°C (baisse d'efficacité si gelées dans les 5j suivant l'application), conditions poussantes.

Adventices

Réaliser l'application avec **une hygrométrie non limitante (>80%)** et de préférence sur **sol humide et le plus tôt possible** (pour que le stade des graminées ne soit pas trop développé). Pour maximiser l'efficacité, il faut que les **températures** soient **poussantes** (températures comprises entre +5 et +20°C avec une forte hygrométrie).

Graminées (ray-grass ⓘ /vulpin ⓘ) :



ATLANTIS PRO ⓘ 1,5 L/ha

+ [**ASTUSS ⓘ** 1 L/ha ou **MIX-IN ⓘ** 1 L/ha + **PHYDEAL ⓘ** 0,25 %]

Ou **LEVTO WG ⓘ** 0,5 kg/ha

+ [**ASTUSS ⓘ** 1 L/ha ou **MIX-IN ⓘ** 1 L/ha + **PHYDEAL ⓘ** 0,25 %]

Sur les derniers semis, ajouter **COMPIL ⓘ** 0,2 L/ha

En cas de grosse pression, possibilité de renforcer avec :



GYGA ⓘ 0,2 kg/ha ou **TRAXOS PRATIC ⓘ** 1,2 L/ha



Désherber les cultures au moyen d'un outil de désherbage mécanique (plus de détails [ici](#))



PHYDEAL à mettre en premier dans la cuve
Aucun des produits ci-dessus n'est sélectif de l'orge



Opti'Prev

Retrouver ici les meilleures
fenêtres d'applications
herbicides pour la semaine.



Blé



Oligo éléments, manganèse ⓘ



VIT'OPTIM MF 1,5 L/ha

Toujours
d'actualité



al'eurs techniques

Le bulletin info culture de la coopérative Valfrance

Maladies



À surveiller

Rouille

De la rouille est observée sur les variétés les plus sensibles comme ici secteur Barbery (60).



À partir de 1 nœud et pour toutes les maladies : 10% de feuilles atteintes sur variété sensible (50% sur variété tolérante).

Liste des sensibilités variétales [disponible ici](#)



HAMBRA ⓘ 0,4 L/ha



Réduire le nombre de traitements au moyen de variétés de blé tendre assez résistantes aux bio-agresseurs et à la verse (plus de détails [ici](#))

Orge d'hiver



Désherbage

Ray-grass ⓘ : **AXIAL PRATIC** ⓘ 1,2 L/ha

+ **[ASTUSS** ⓘ 1 L/ha ou **MIX-IN** ⓘ 1 L/ha + **PHYDEAL** ⓘ 0,25 %]



Vulpin ⓘ : **AXIAL PRATIC** ⓘ 1 L/ha + **FENOVA SUPER** ⓘ 1 L/ha

+ **[ASTUSS** ⓘ 1 L/ha ou **MIX-IN** ⓘ 1 L/ha + **PHYDEAL** ⓘ 0,25 %]



Désherber les cultures au moyen d'un outil de désherbage mécanique (plus de détails [ici](#))



PHYDEAL à mettre en premier dans la cuve



Opti'Prev

Retrouver ici les meilleures
fenêtres d'applications
herbicides pour la semaine.



Oligo éléments, manganèse ⓘ



VIT'OPTIM MF 1,5 L/ha

Fertilisation azotée ⓘ



Réaliser le 2^{ème} apport d'azote. Solder la dose bilan



al'eurs techniques

Le bulletin info culture de la coopérative Valfrance

Maladies



Vigilance

Rouille

De la rouille est observée dans les parcelles de seigle. Une intervention fongicide se justifie dans les parcelles les plus touchées.



HAMBRA ⓘ 0,4 L/ha



Éviter les recouvrements lors de la pulvérisation au moyen d'équipements en agriculture de précision (plus de détails [ici](#))

Régulateurs de croissance

Les parcelles de seigle arrivent au stade pour les applications de chlormequat.



C5 FLEX ⓘ 2 L/ha



Éviter les recouvrements lors de la pulvérisation au moyen d'équipements en agriculture de précision (plus de détails [ici](#))



Les spécialités à base de chlormequat sont non mélangeables



Si le régulateur est appliqué dans de mauvaises conditions, il y a un risque de phytotoxicité. Pour se prémunir de ce risque, appliquer le produit suivant les conditions décrites dans le tableau Arvalis au paragraphe blé.

Seigle



Oligo éléments, manganèse ⓘ



VIT'OPTIM MF 1,5 L/ha

Fertilisation azotée ⓘ



Réaliser le 2^{ème} apport d'azote. Solder la dose bilan



al'eurs techniques

Le bulletin info culture de la coopérative Valfrance

Adventices

Rattrapage graminées (ray-grass ⓘ /vulpin ⓘ) :



SERAC ⓘ 1,5 L/ha
+ **ASTUSS** ⓘ 1 L/ha ou [**MIX-IN** ⓘ 1 L/ha + **PHYDEAL** ⓘ 0,25 %]



Le **SELECT** n'est pas homologué sur protéagineux d'hiver. Les applications de **KERB FLO** ne sont plus possibles (stade dépassé).

Rattrapage dicotylédones :



CORUM ⓘ 0,7 L/ha + [**MIX-IN** ⓘ 1 L/ha ou **ASTUSS** ⓘ 1 L/ha]



Éviter les recouvrements lors de la pulvérisation au moyen d'équipements en agriculture de précision (plus de détails [ici](#))

Maladies



À surveiller



BISTRO ⓘ 0,6 à 0,8 L/ha



Éviter les recouvrements lors de la pulvérisation au moyen d'équipements en agriculture de précision (plus de détails [ici](#))



2 applications max par campagne de BISTRO

Protéa. d'hiver



al'eurs techniques

Le bulletin info culture de la coopérative Valfrance

Limaces



Forte pression

À surveiller sur les parcelles en cours de levée, des dégâts sont très souvent observés.



En plein : **IRONMAX PRO**  5 à 7 kg/ha ou **METAREX DUO**  5 kg/ha
ou **ULTIMUS/SLUXX HP**  7 kg/ha



Substituer des produits anti-limaces à base de métaldéhyde par des produits molluscicides d'origine naturelle (plus de détails [ici](#))



IRONMAX PRO est homologué à 4 applications/an (à 7 kg/ha)
METAREX DUO homologué à 5 applications/an (à 5 kg/ha)
ULTIMUS/SLUXX HP homologué à 4 applications/an (à 7 kg/ha)

Orge de printemps



al'eurs techniques

Le bulletin info culture de la coopérative Valfrance

Thrips



Forte pression

A surveiller sur les jeunes pois. Les dégâts sont dus directement aux piqûres des adultes et des larves sur les jeunes folioles, qui deviennent dures, se déforment et prennent une coloration jaunâtre marbrée. Les plantes initient de nombreuses ramifications, restent chétives et souvent naines. Les feuilles sont gaufrées avec des taches jaunes ou brunes.



à partir de 50 % de plantes levées jusqu'à l'étalement de la première feuille : Prélever 10 plantes avec leurs graines et mettez-les dans un sac plastique transparent, fermé. Mettez le sac au soleil quelques minutes et secouez le. Comptez le nombre de thrips présents sur les parois du sac. **Seuil atteint à 1 thrips / plante**



SENTINEL PRO ⓘ 0,0625 L/ha



Éviter les recouvrements lors de la pulvérisation au moyen d'équipements en agriculture de précision (plus de détails [ici](#))

Protéa. de printemps



Adventices

Complexe dicots/graminées :



En prélevée : **NIRVANA S** ⓘ 2 L/ha + **LUTECE** ⓘ 1,5 L/ha + **CARIMBO** ⓘ 0,15 L/ha



Désherber les cultures au moyen d'un outil de désherbage mécanique (plus de détails [ici](#))



Pour le LUTECE, respecter un DVP de 20 m à proximité des cours d'eau (et points) d'eau.



Opti'Prev

Retrouver ici les meilleures
fenêtres d'applications
herbicides pour la semaine.



al'eurs techniques

Le bulletin info culture de la coopérative Valfrance

Limaces ⓘ



Forte pression

La pression est importante sur la plupart des parcelles, surtout pour la limace noire (photo secteur Barbéry 60).



En plein : **IRONMAX PRO** ⓘ 5 à 7 kg/ha ou **METAREX DUO** ⓘ 5 kg/ha
ou **ULTIMUS/SLUXX HP** ⓘ 7 kg/ha



Substituer des produits anti-limaces à base de métaldéhyde par des produits molluscicides d'origine naturelle (plus de détails [ici](#))



IRONMAX PRO est homologué à 4 applications/an (à 7 kg/ha)
METAREX DUO homologué à 5 applications/an (à 5 kg/ha)
ULTIMUS/SLUXX HP homologué à 4 applications/an (à 7 kg/ha)

Betterave



Adventices

Sur les parcelles où vous aviez prévu un traitement de prélevée soit pour des risques d'ombellifères ou de matricaires : ne pas substituer ce traitement par les applications de post-levée moins performantes (les traitements de post-levée sont moins efficaces et aussi moins sélectifs de la culture).



Ombellifères ⓘ : **KEZURO** ⓘ 2,5 L/ha



Autres situations :

TORERO FLO ⓘ 3 L/ha ou **TORNADO SC** ⓘ 1,5 L/ha



Désherber les cultures au moyen d'un outil de désherbage mécanique (plus de détails [ici](#))



Si application de KEZURO en pré levée, il ne sera plus possible de ré-intervenir avec ce produit en post levée (quelle que soit la dose utilisée)

AVADEx 480 : fin des utilisations 29 mars 2025



al'eurs techniques

Le bulletin info culture de la coopérative Valfrance

Reverdissement des terres



AGAVE ⓘ 3 L/ha ou **ROUNDUP DYNAMIC** ⓘ 2,16 L/ha



Éviter les recouvrements lors de la pulvérisation au moyen d'équipements en agriculture de précision (plus de détails [ici](#))



L'application de glyphosate en interculture est possible :

- en non-labour avant cultures d'hiver et de printemps, à la dose de 1080 g/ha/an,
- après un labour d'été/ début d'automne avant culture de printemps en sols hydromorphes uniquement, à la dose de 1080 g/ha/an,
- dans le cadre de la « lutte réglementée » (présence de chardon, ambrosie...) et quelques cas de lutte contre certains organismes nuisibles réglementés (présence de bactéries de quarantaine ou de nématodes sur repousses de pomme de terre par exemple), à la dose de 2880 g/ha/an.

Roundup Dynamic, de nouveaux usages VS Roundup Evolution

Autorisé en post semis-prélevée de la culture, même en labour jusqu'à 3,84 L/ha sur dicotylédones annuelles (2,16 L/ha sur graminées annuelles et 1,68 L/ha si une application a déjà été réalisée en interculture).

Fertilisation azotée ⓘ



La dose bilan peut être apportée pour les premiers semis envisagés

Maïs



al'eurs techniques

Le bulletin info culture de la coopérative Valfrance

Synthèse des reliquats Valfrance au 5 mars

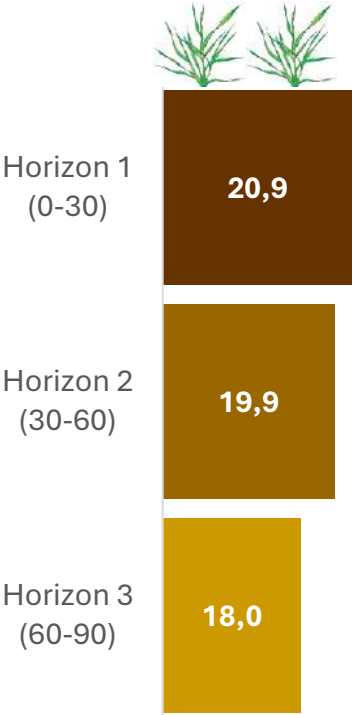
Cult.	Précédent	Reliquat moyen 2025 (U/ha)	RSH moyen 2024 (U/ha)	Dose conseillée 2025 (U/ha)
Blé			40	
	Betteraves	41	38	189
	Blé	49	38	205
	Colza	53	43	169
	Lin	45	40	196
	Maïs grain	34	36	224
	Protéagineux	51	45	179

Culture	Reliquat moyen 2025 (U/ha)	RSH moyen 2024 (U/ha)	Dose conseillée 2025 (U/ha)
Betteraves	55	49	93
Colza	33	29	192
Maïs grain	42	41	141
Orge de prts	42	40	132
Orge d’hiver /escourgeon	43	36	148

Reliquats



Répartition du reliquat
sortie hiver 2025
(toutes cultures confondues)



Ceci est un bulletin **d'informations générales** et ne fait **en aucun cas fonction de préconisation personnalisée**. Pour tous les aspects usages et sécurité utilisateur, contactez votre technicien. Avant toute utilisation, assurez-vous que celle-ci est indispensable. Privilégiez chaque fois que possible les méthodes alternatives (liste disponible [ici](#)) et les produits présentant le risque le plus faible pour la santé humaine et animale et pour l'environnement, conformément aux principes de la protection intégrée.

Avant l'application de tout produit phytosanitaire, lisez attentivement l'étiquette et vérifiez les ZNT, DAR, délais de ré-entrée dans la parcelle, phrases de risque, possibilités de mélange ([Cliquez ici pour accéder à E-phy](#) ou sur les ①). Vous pouvez télécharger les fiches de données de sécurité sur le site Internet : www.quickfds.com

Pensez lors de l'utilisation des produits de santé végétale à vous protéger et à protéger vos salariés avec des EPI (Equipement de Protection Individuelle) : gants, masque, combinaison...

Vous trouverez une gamme complète d'EPI dans vos silos.

Numéro d'agrément PI00450, périmètre : distribution de produits phytopharmaceutiques à des utilisateurs professionnels, application en prestation de service de produits phytopharmaceutiques (hors conseil à l'utilisation de produits phytopharmaceutiques)

Une remarque, un commentaire, une suggestion pour améliorer votre Val'eurs techniques ? Faites nous le savoir en cliquant [ici](#)